

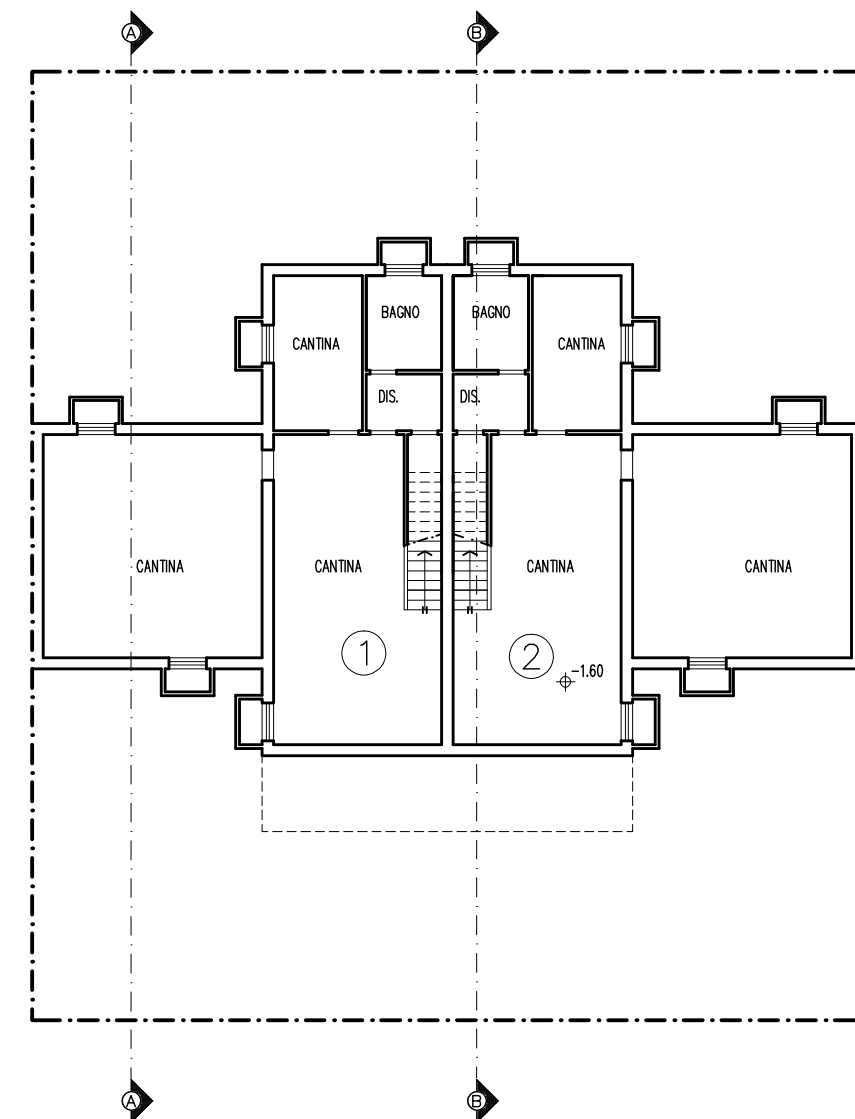
COMUNE DI CESENA  
 PIANO URBANISTICO ATTUATIVO 10/01 AT1-AT5  
 IN BAGNILE  
 Via Rovescio

DETERMINAZIONE: n° 1146 del 12/07/2006

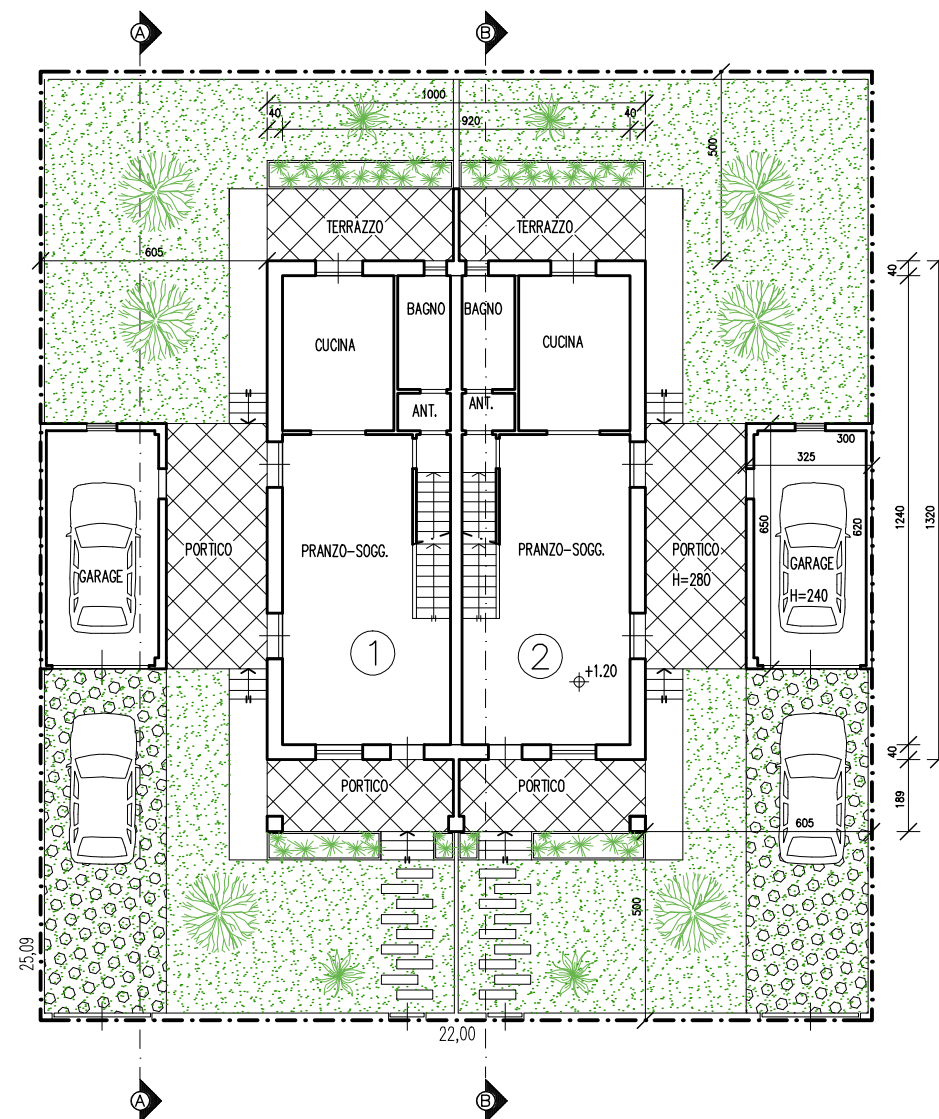
COMMITTENTE: BENINI NINO  
 nato a Cesena il 13/05/1937.  
 residente in Bagnile di Cesena, via Pisignano, n. 6655.  
 c.f.: BNN NNI 37E13 C573E

Il Progettista  
 -Farneti Dott. Ing. Angelo-

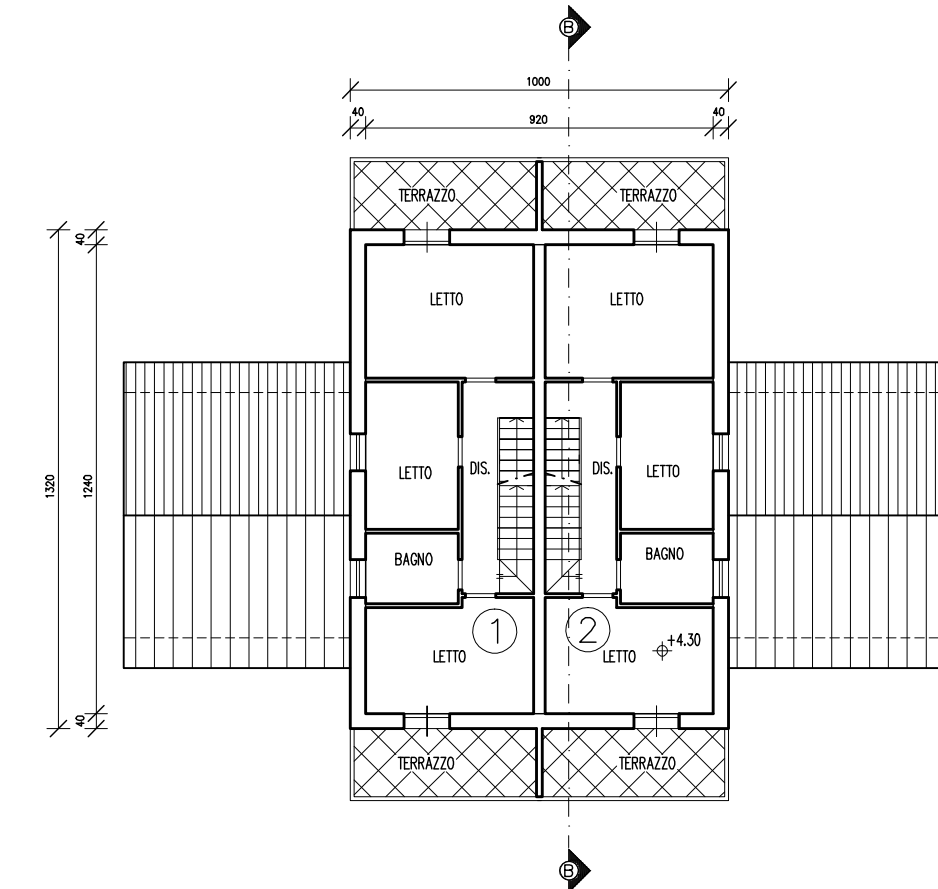
(Sul):  $(114,08 + 114,08 + 21,60 + 21,60) = 271,36 \text{ mq} < 272,00 \text{ mq}$



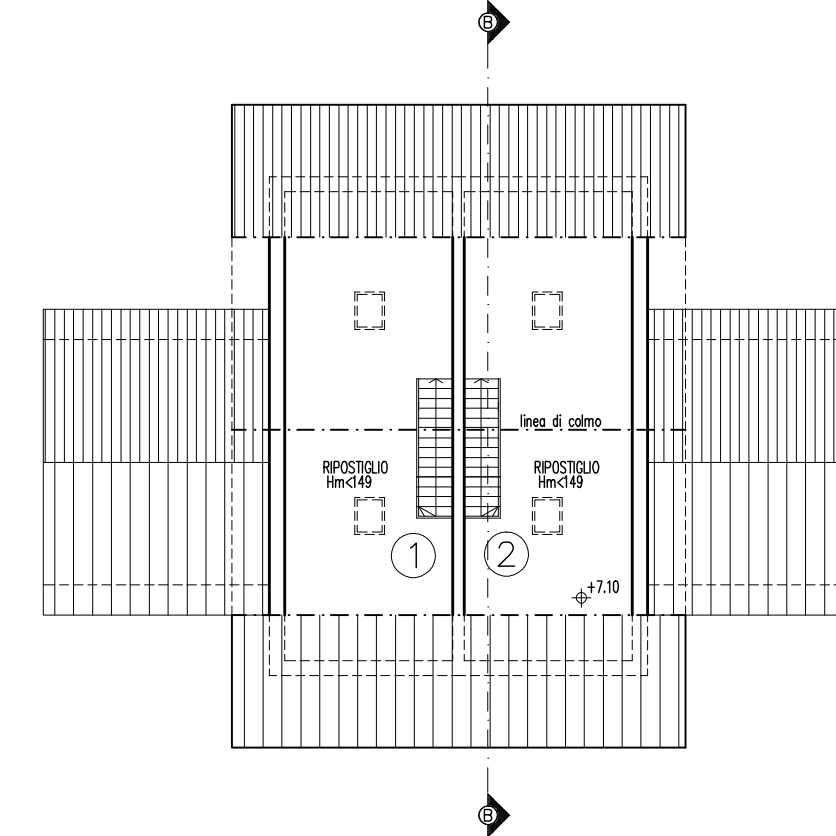
PIANTA PIANO INTERRATO 1:200



PIANTA PIANO TERRA 1:200  
 (SUL):  $114,08 + 21,60 + 21,60 \text{ mq}$



PIANTA PIANO PRIMO 1:200  
 (SUL): 114,08 mq



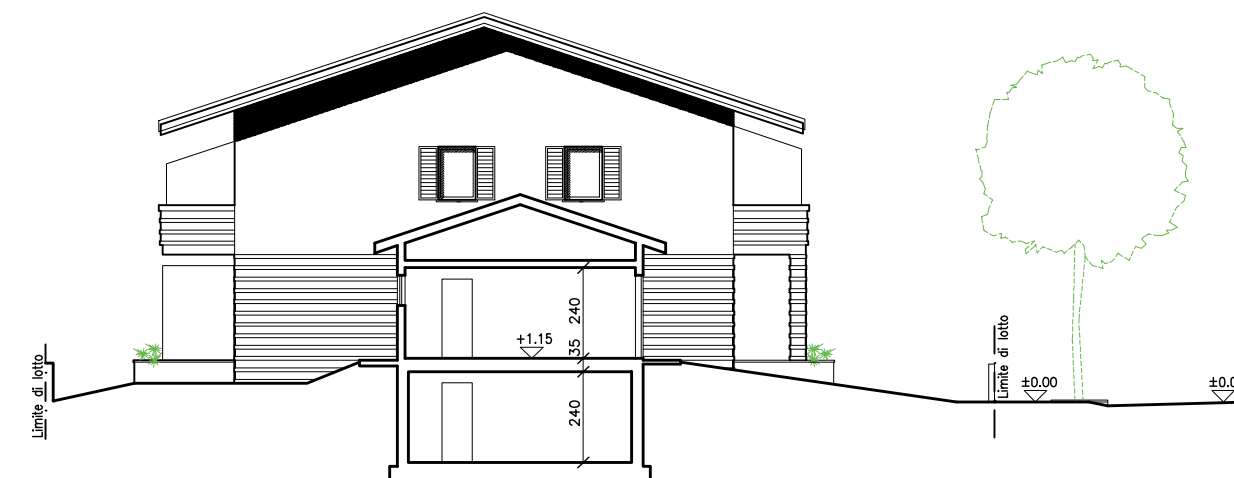
PIANTA PIANO SOTTOTETTO 1:200



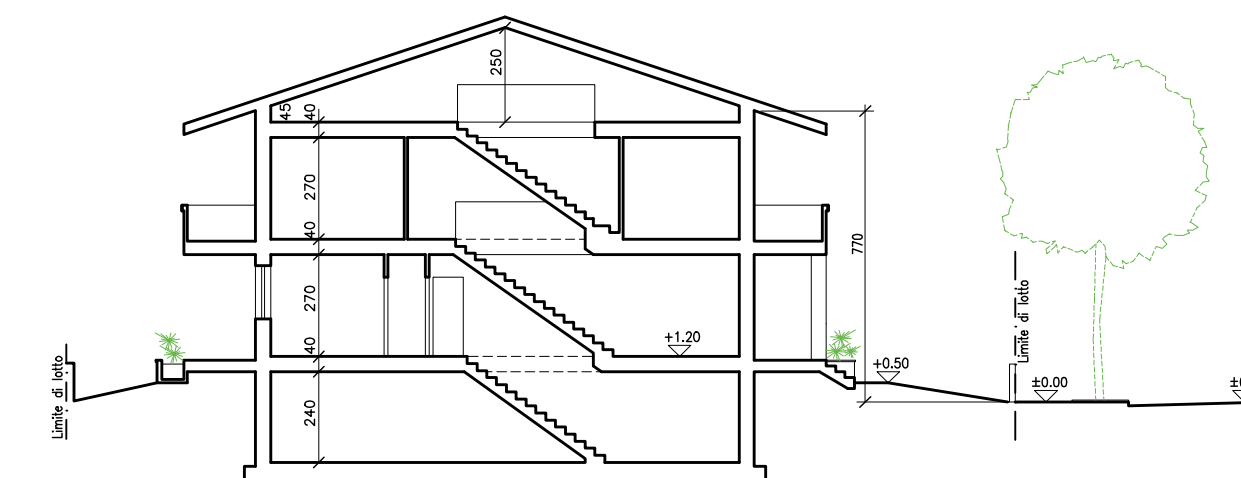
PROSPETTO PRINCIPALE 1:200  
 SU NUOVA STRADA



PROSPETTO SUL RETRO 1:200



PROSPETTO LATERALE SINISTRO 1:200  
 SEZIONE A-A



SEZIONE B-B 1:200

Oggetto della tavola:	Scala:	Tavola n.:
SCHEMA TIPOLOGIA "C"	1:200	28

Data:  
 Settembre 2006 | Febbraio 2007 | Marzo 2007

STUDIO TECNICO ING. ANGELO FARNETI: Viale G.Bovio, 68 - Cesena (Fc) - Tel.: 0547/29829;  
 Fax: 0547 362746; e\_mail: studio.farneti@iol.it

PROPRIETA' RISERVATA: questo disegno non potrà essere riprodotto o reso noto a terzi senza la nostra autorizzazione; in caso contrario si agirà a termine di legge.

FILE: PUA/BAGNILE-BENINI/D-A-P-P definitivo/\_TAV 28-Tipologia C\_3.dwg