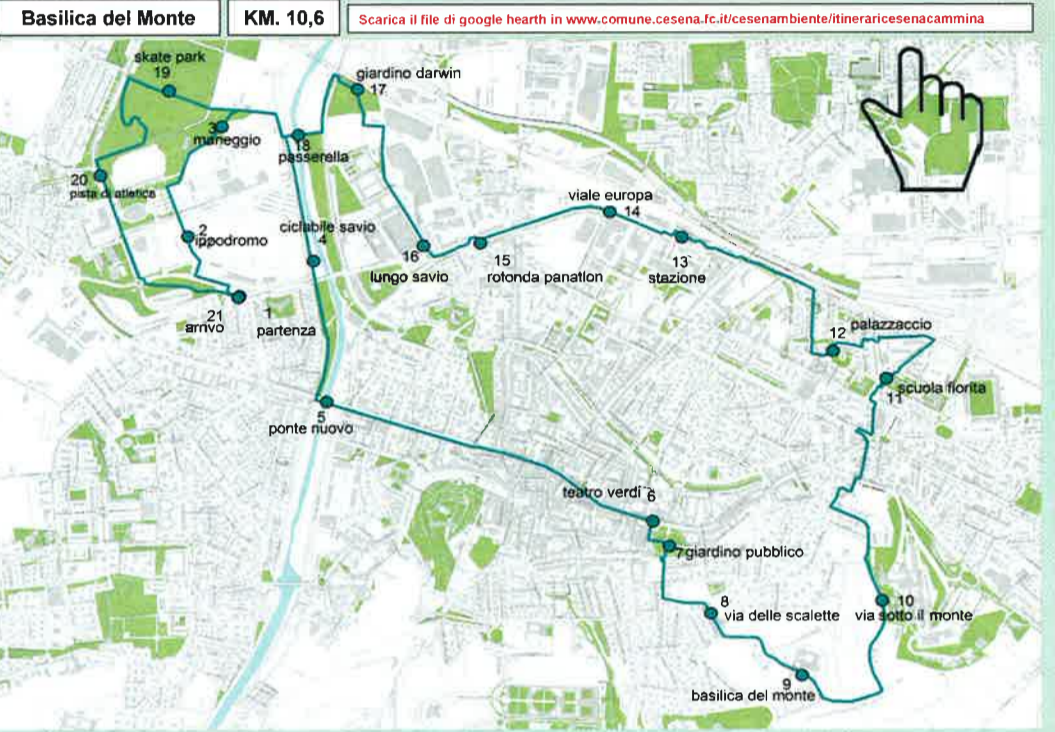
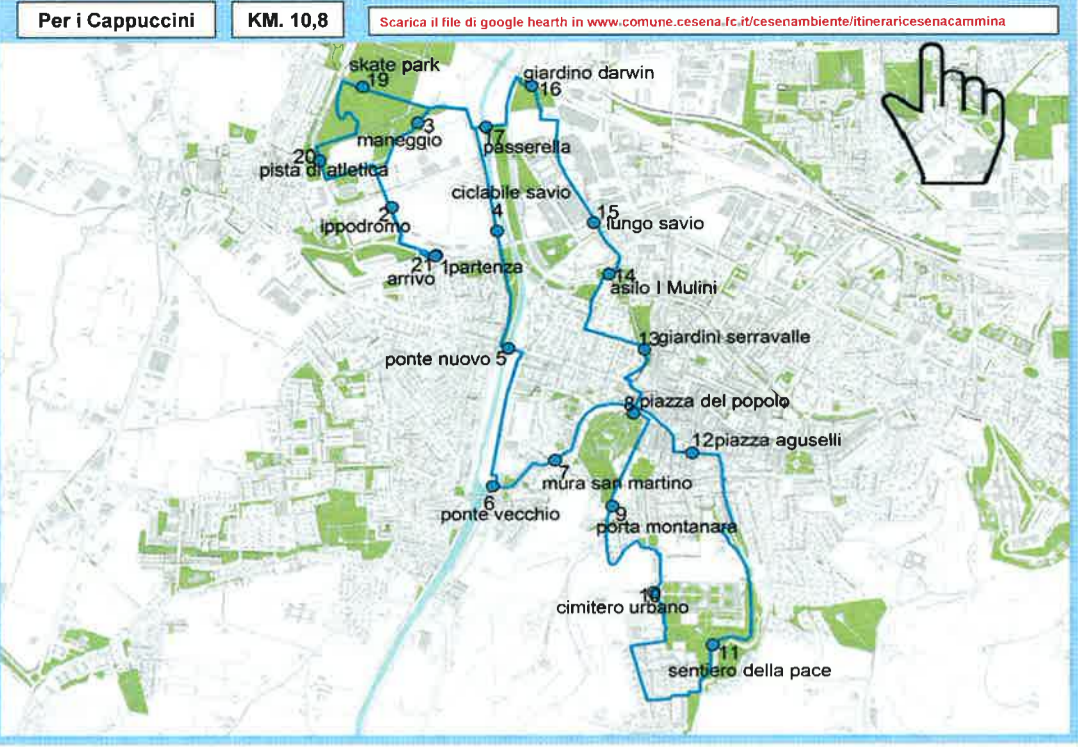


ITINERARI DI
Cesenacammina

"CON I MIEI PASSI ... COLORO LA CITTÀ"

*Se la vivo la conosco,
 se la conosco la amo,
 se la amo la curo*



In occasione della sesta partecipazione alla **Settimana Europea della Mobilità** il Comune di Cesena si impegna, con questa piccola presentazione che rimanda alle pagine dedicate sul portale ambiente www.cesenambiente.it, a valorizzare e diffondere ancor più i risultati del progetto Cesenacammina dell'AUSL, realizzato dai volontari della Sezione CAI di Cesena.

Il tema di quest'anno mette al centro proprio il legame tra le scelte di mobilità sostenibile quotidiana e la necessità di ripensare gli spazi delle nostre città sempre più in degrado e abbandonati a se stessi.



L'idea, nata dalle guide/accompagnatori del CAI, è stata quella di rendere disponibili a tutti gli itinerari tracciati dai gruppi di cammino che spesso e volentieri si intrecciano con i percorsi casa-scuola delle linee piedibus.

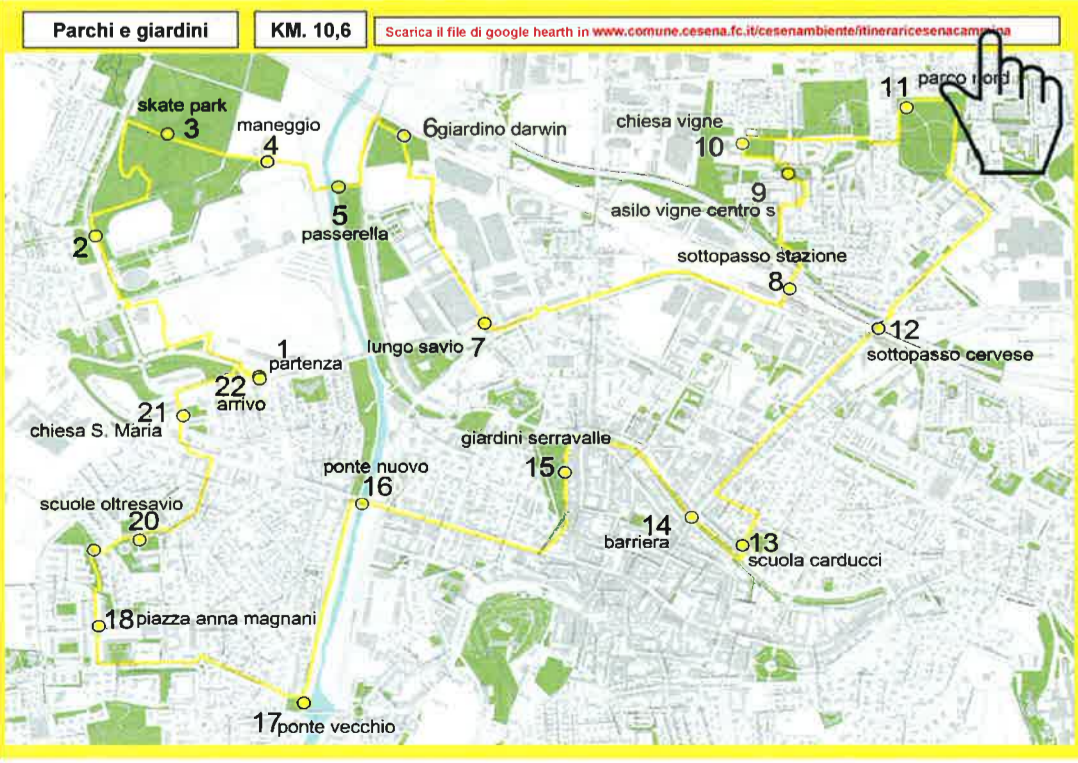
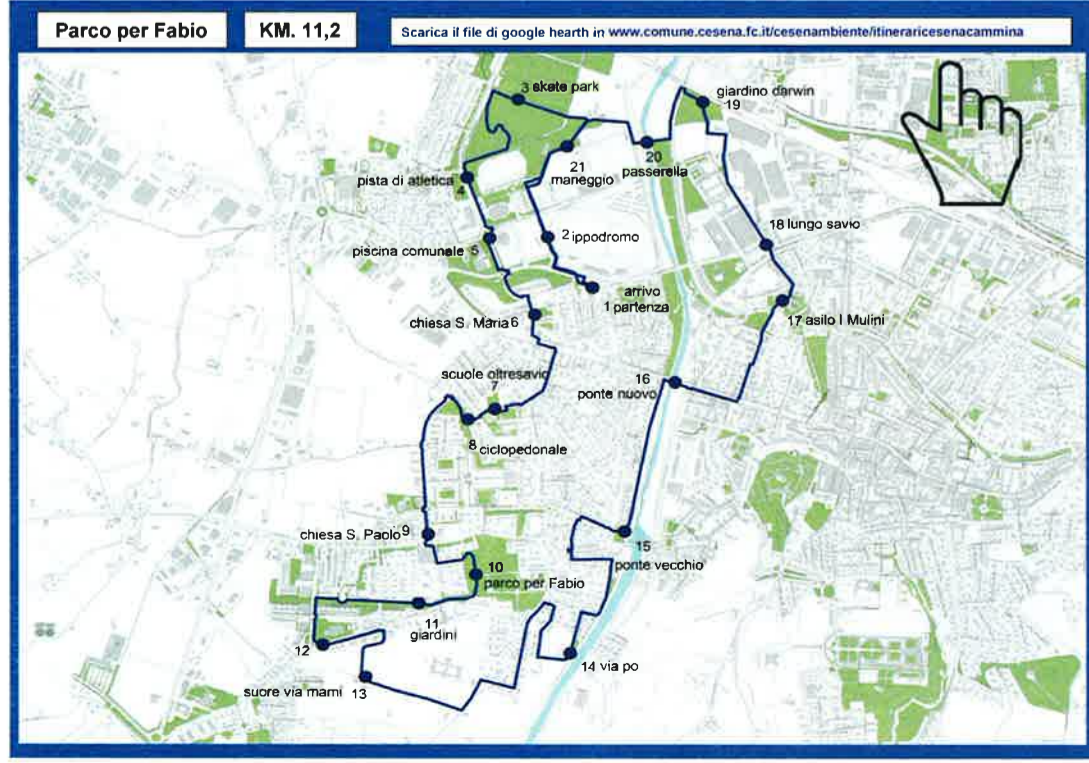
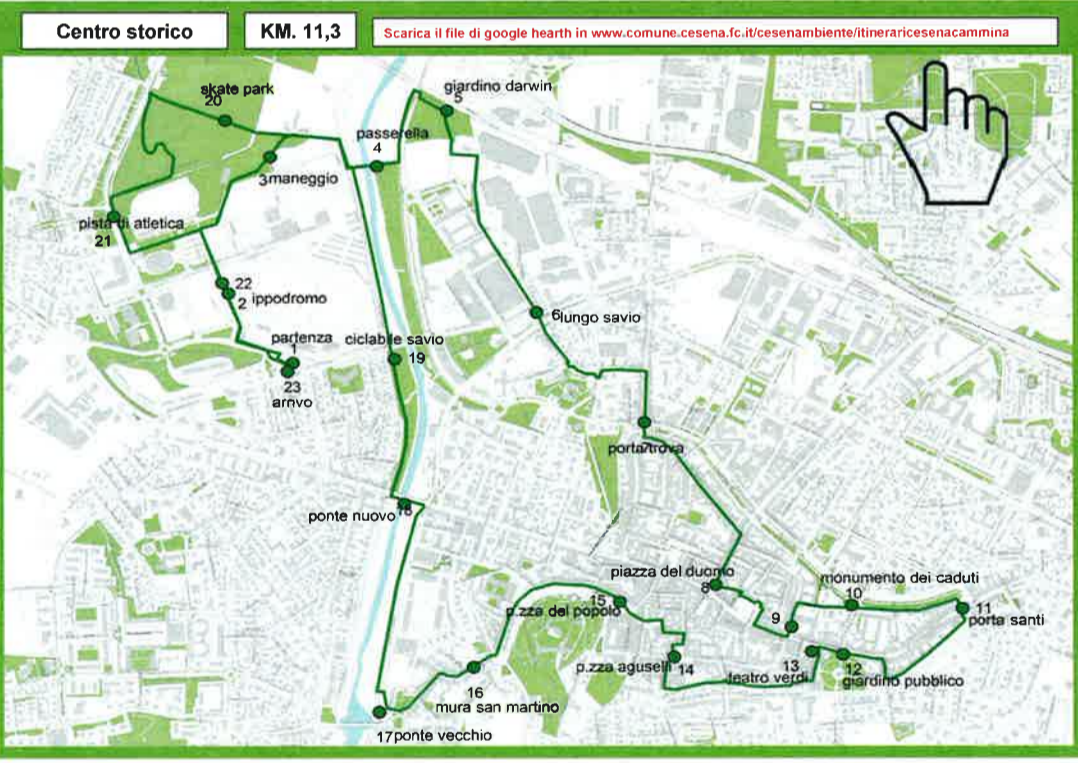
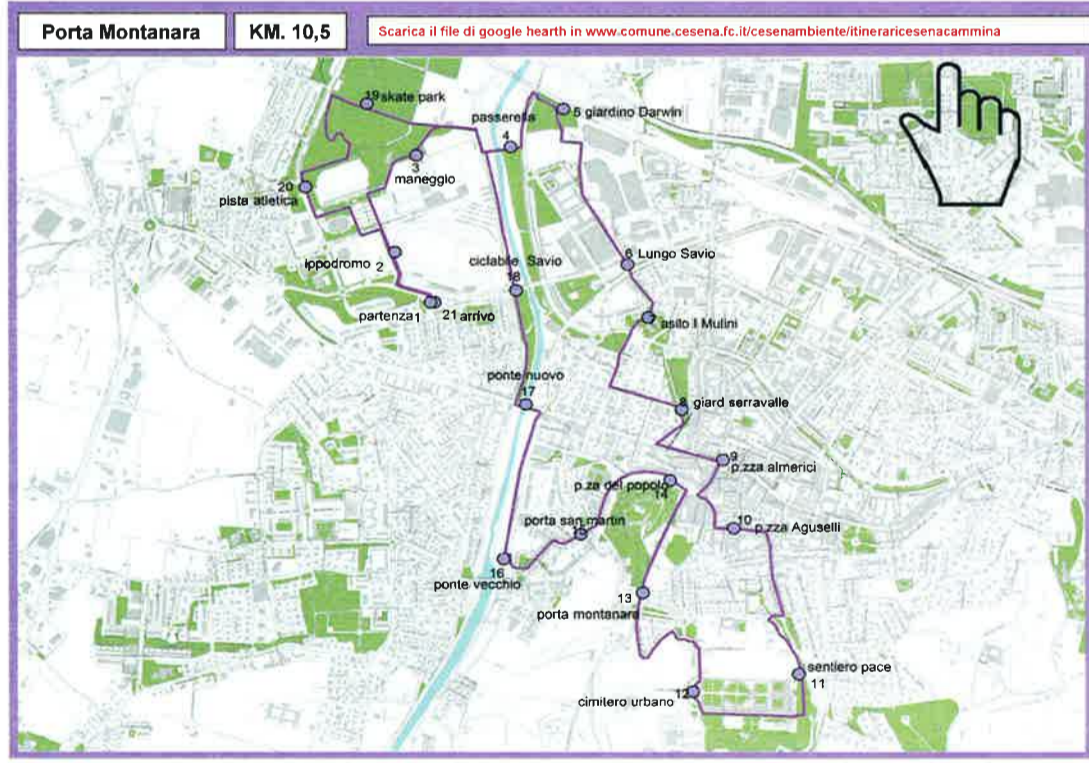
La parte informatica e di comunicazione realizzata a cura del CEAS e con la partecipazione di studenti dell'Istituto Tecnico Agrario (Gabriele Gennaro e Giulia Bianchi) durante lo stage estivo, ha portato alla creazione dei file-guida scaricabili ed utilizzabili in google hearth.

L'augurio è che questa sentieristica urbana possa essere apprezzata ed utilizzata non solo dagli amanti del trekking ma da tutti i cittadini e le famiglie come interessante alternativa alle passeggiate tradizionali riscoprendo angoli dimenticati della città e, perché no, ridonandogli vita e colore col proprio passo.



Questi di seguito illustrati sono gli 11 itinerari del gruppo "andatura sostenuta"; quelli del gruppo "andatura normale" sono pressoché gli stessi, percorsi in senso antiorario e più brevi (da 0,8 a 1,2 KM.)

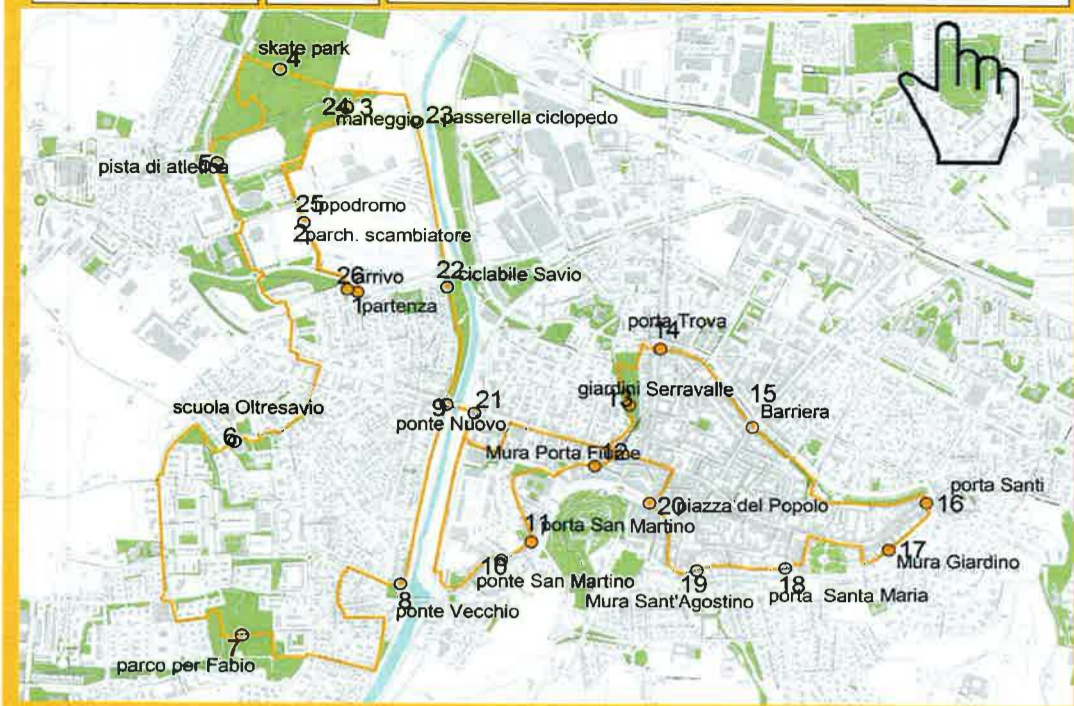
Per approfondire e scaricare i link di ogni itinerario per vederlo in google hearth visita la pagina www.cesenambiente.com/mobilità_sostenibile/itinerari_cesena_cammina



Le mura, le porte

KM. 12,6

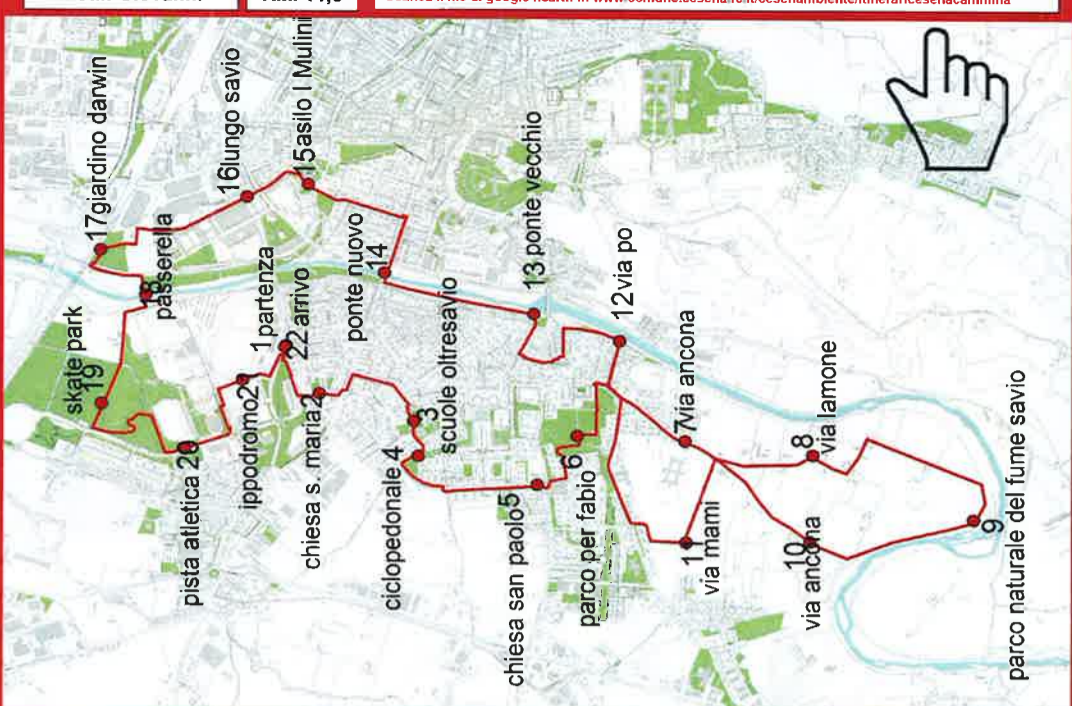
Scarica il file di google hearth in www.comune.cesena.fc.it/cesenambiente/itineraricesenammina



Il San Giovanni

KM. 11,5

Scarica il file di google hearth in www.comune.cesena.fc.it/cesenambiente/itineraricesenammina



Allo stadio

KM. 10,6

Scarica il file di google hearth in www.comune.cesena.fc.it/cesenambiente/itineraricesenammina



Utilizzi già questi itinerari?
inviaci foto che riprendano uno dei punti
indicati con pedoni o ciclisti
"in corsa"



giardini serravalle



**passerella
ciclopedonale**

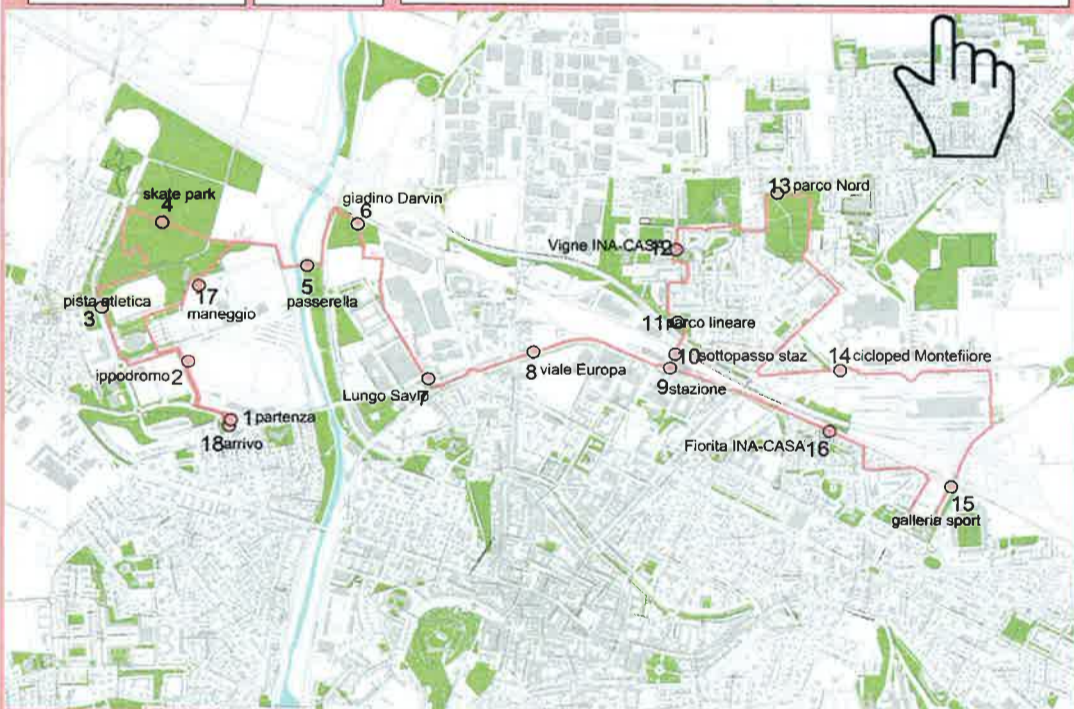


mura porta fiume

Galleria dello sport

KM. 11,00

Scarica il file di google hearth in www.comune.cesena.fc.it/cesenambiente/itineraricesenammina



ciclabile fiume savio



parco nord

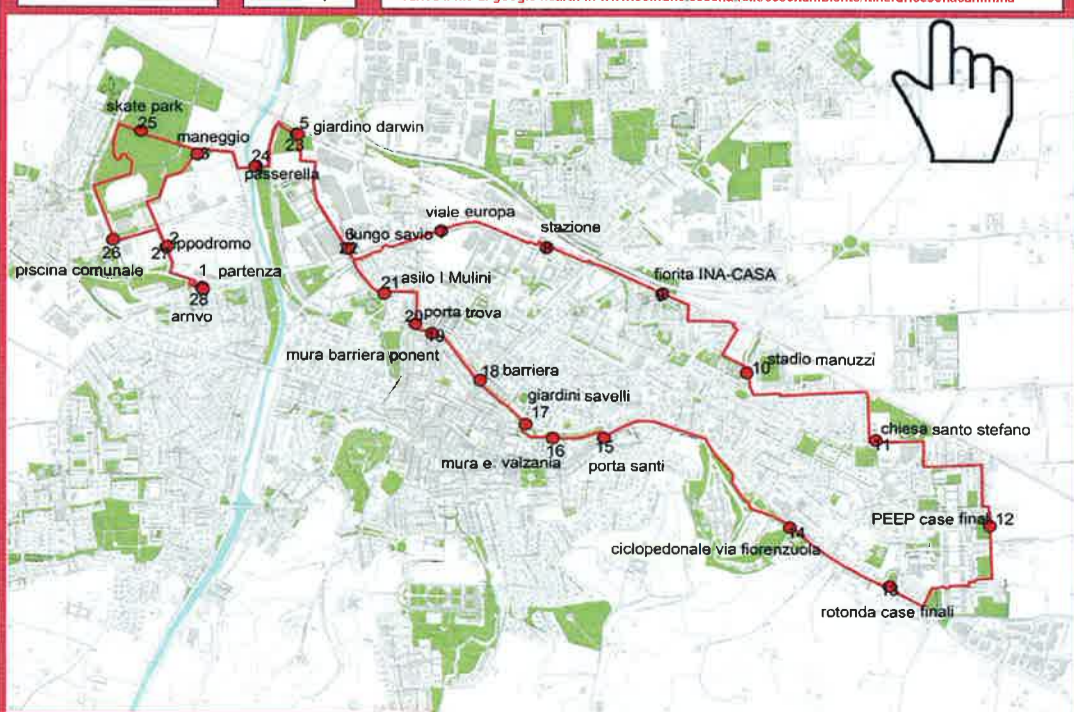


ponte nuovo

Rifiorita

KM. 11,5

Scarica il file di google hearth in www.comune.cesena.fc.it/cesenambiente/itineraricesenammina



scuole oltresavio



scuole oltresavio



giardini via certaldo