

COMUNE DI CESENA  
 PIANO URBANISTICO ATTUATIVO 10/01 AT1-AT5  
 IN BAGNILE  
 Via Rovescio

DETERMINAZIONE: n° 1146 del 12/07/2006

COMMITTENTE: BENINI NINO  
 nato a Cesena il 13/05/1937.  
 residente in Bagnile di Cesena, via Pisignano, n. 6655.  
 c.f.: BNN NNI 37E13 C573E

Il Progettista  
 -Farneti Dott. Ing. Angelo-

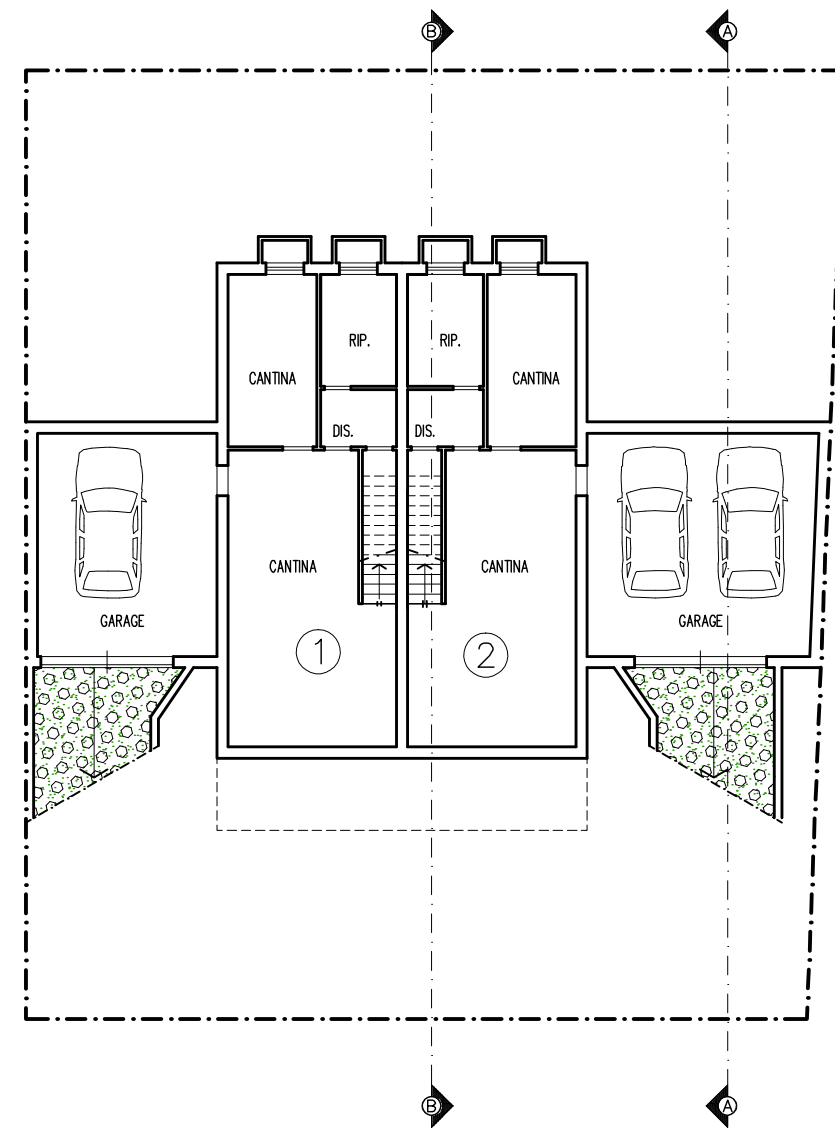
Oggetto della tavola:	Scala:	Tavola n.:
SCHEMA TIPOLOGIA "D"	1:200	29

Data:  
 Settembre 2006    Febbraio 2007

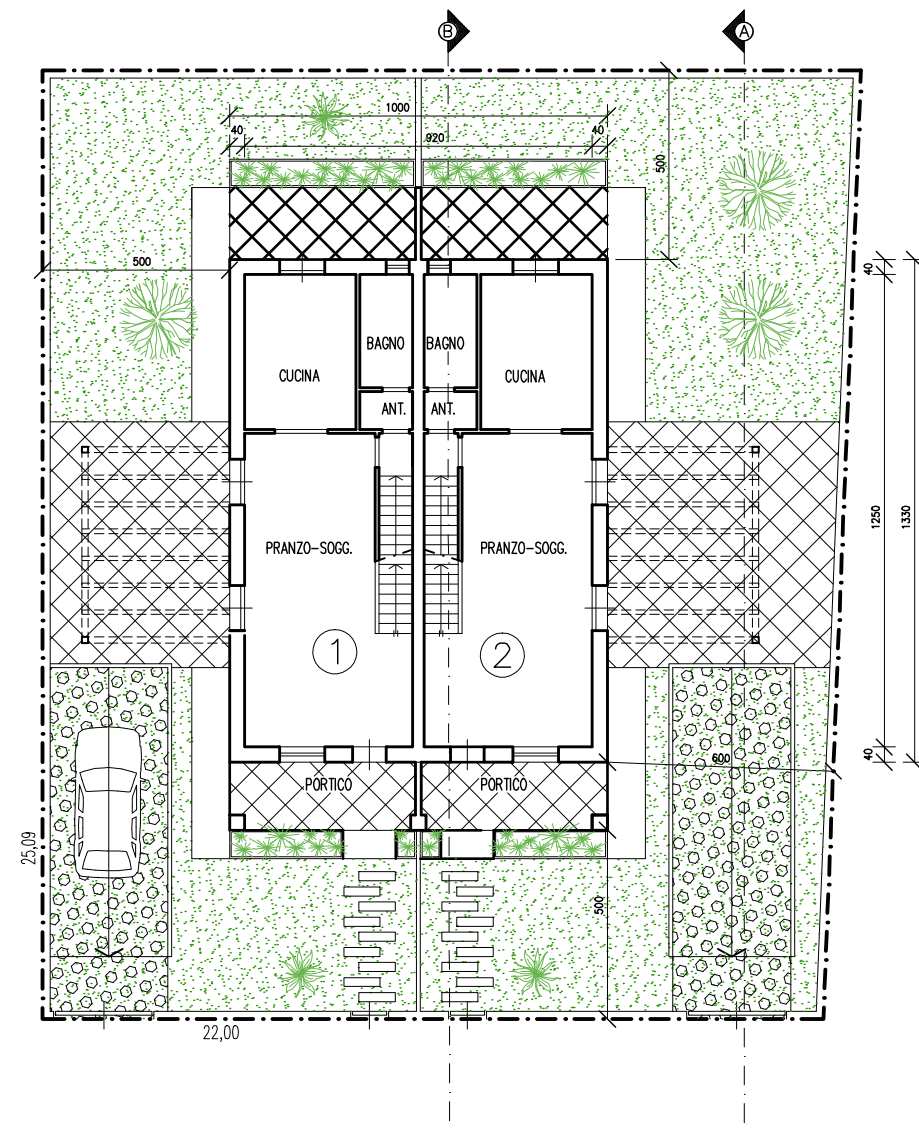
STUDIO TECNICO ING. ANGELO FARNETI: Viale G.Bovio, 68 - Cesena (Fc) - Tel. :0547/29829;  
 Fax: 0547 362746; e\_mail: studio.farneti@iol.it  
 PROPRIETA' RISERVATA: questo disegno non potrà essere riprodotto o reso noto a terzi senza la nostra autorizzazione; in caso contrario si agirà a termine di legge.

FILE: PUA/BAGNILE-BENINI/D-A-P-P definitivo/\_TAV 29-Tipologia D\_2.dwg

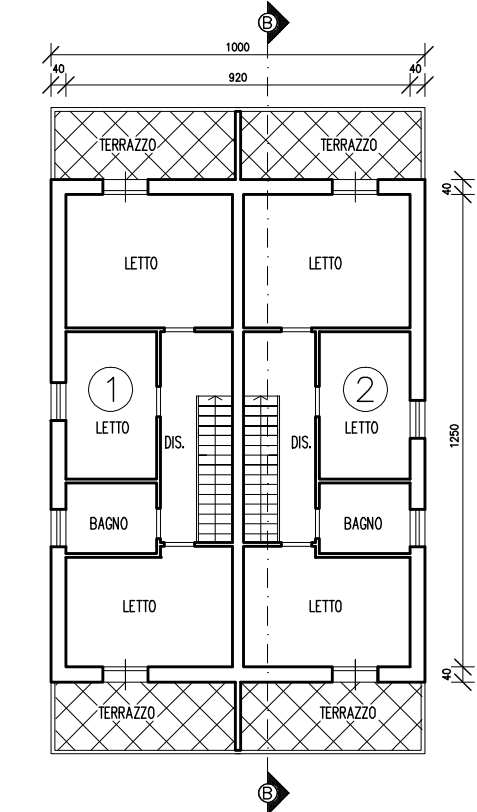
(Sul):(115,00+115,00)=230 mq



PIANTA PIANO INTERRATO 1:200



PIANTA PIANO TERRA 1:200  
 (SUL): 115,00 mq



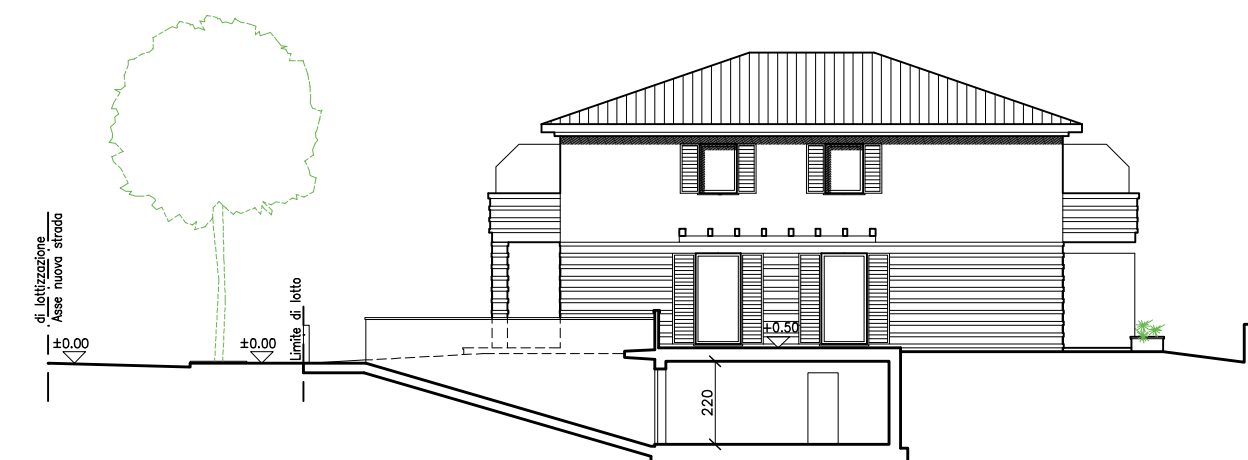
PIANTA PIANO PRIMO 1:200  
 (SUL): 115,00 mq



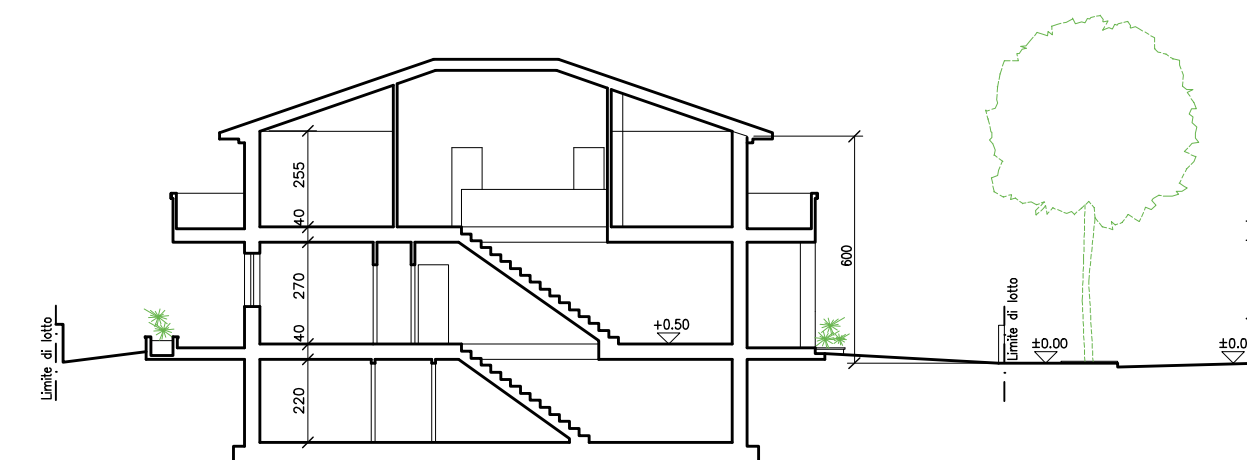
PROSPETTO PRINCIPALE 1:200  
 SU NUOVA STRADA



PROSPETTO SUL RETRO 1:200



PROSPETTO LATERALE DESTRO 1:200  
 SEZIONE C-C



SEZIONE B-B 1:200