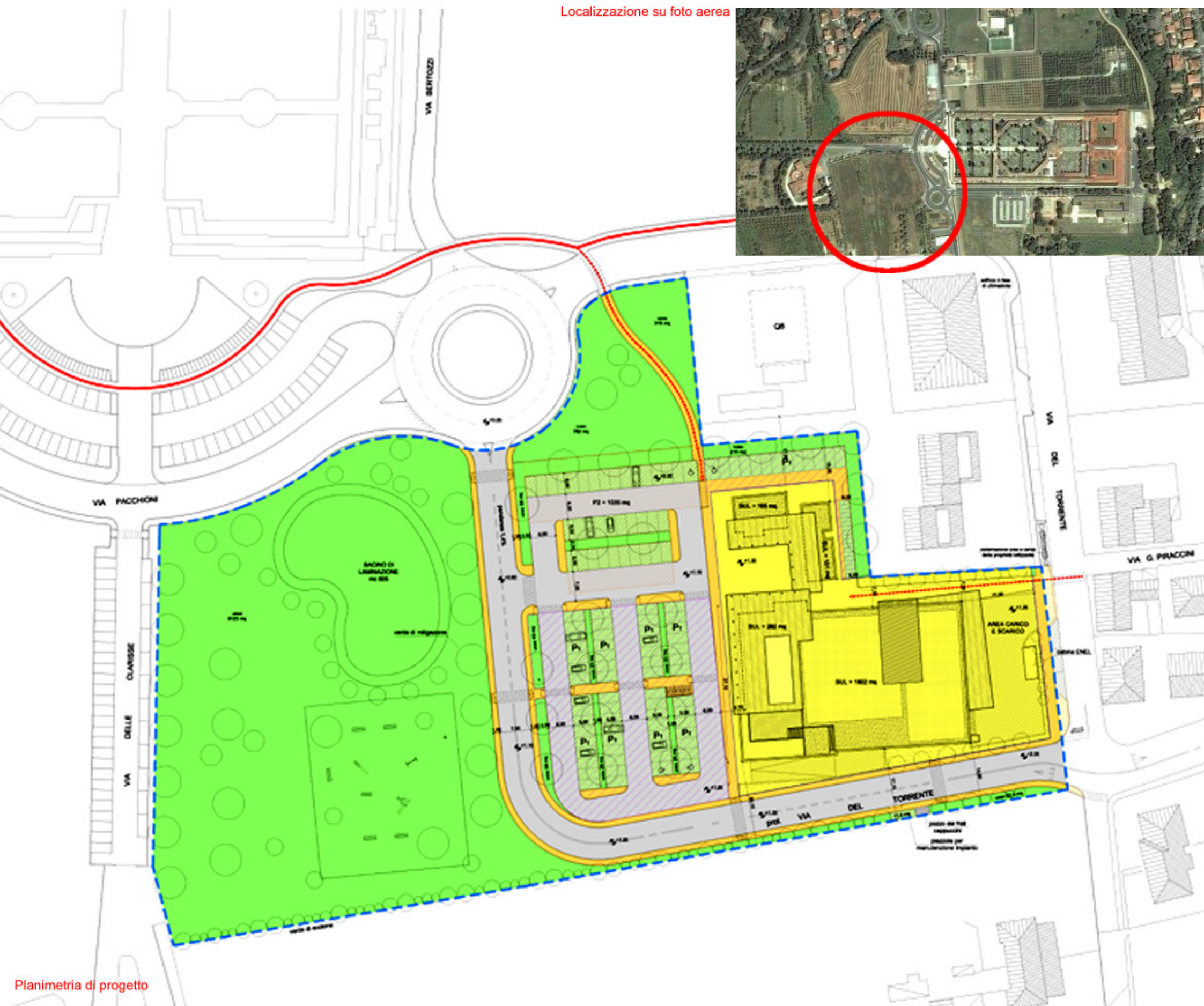


PUA AT4b - 02/02 - Ponte Abbadesse



Localizzazione su foto aerea



I DATI DEL PROGETTO

Superficie territoriale	mq. 20.305,00
Superficie utile lorda totale	mq. 2.400,00
Parcheggio pubblico	mq. 1.035,00
Verde pubblico	mq. 1445,00
Aree di compensazione aggiuntiva che vengono mantenute in proprietà	mq. 2.673,00
Aree di compensazione aggiuntiva da cedere al Comune a prezzo convenzionale (art. 42.08 NdA)	mq. 7.890,00

DESCRIZIONE DEL PROGETTO

L'intervento prevede la realizzazione di un edificio adibito a medio-piccola struttura di vendita alimentare al piano terra (ricollocazione del supermercato attualmente esistente all'interno del nucleo abitato) ad uffici, in una limitata porzione al primo piano e di due edifici per attività di servizio.

I fabbricati si affacciano su un'area comune aperta al pubblico destinata a piazza e sono aggregati attraverso un portico in struttura metallica di altezza contenuta. L'accesso avviene attraverso una nuova viabilità che collega la Rotonda Padre Cooke a Via del Torrente. Sul fronte prospiciente Via Pacchioni è situata l'area da cedere al Comune che comprende verde pubblico, parcheggi pubblici e accesso viario.

In adiacenza a tali spazi viene inoltre prevista la realizzazione di una parte dei parcheggi privati pertinenziali da asservire all'uso pubblico per consentire l'utilizzo anche ad utenza diversa da quella del supermercato.