

COMUNE DI CESENA
PROVINCIA DI FORLÌ-CESENA

Piano Urbanistico Attuativo di Iniziativa Privata
06/16-AT4a S. Carlo - S. Vittore

Proprietà: **PROGETTO TRE S.R.L.**
Viale Roma n. 83 - 47122 Forlì (FC)
C.F. e P.Iva: 03152200402

TAVOLA B_4

ELABORATI DI PROGETTO

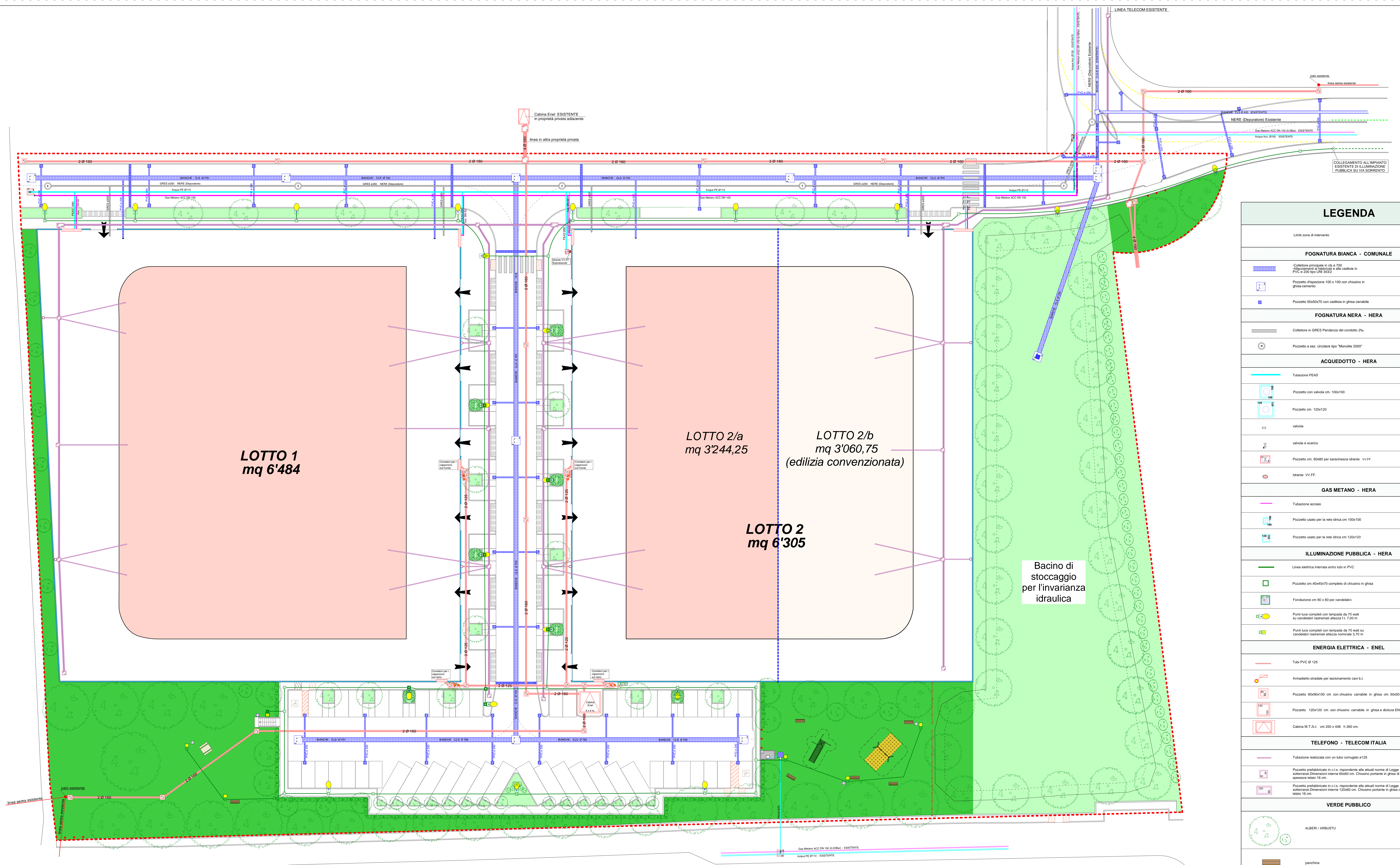
— Sintotica, sovrapposizione impianti —

Il progettista

Ing. Ermanno Guarnati

la proprietà e committenza

data: Marzo 2009



LEGENDA

| | |
|--------------------------------------|--|
| Limiti zona di intervento | |
| FOGNATURA BIANCA - COMUNALE | |
| | Collettore principale in c/c Ø 700 Alleggeriti a 100cm e alle cadute in PVC Ø 200 tipo UNI 3032 |
| | Pozzetto di dispersione 100 x 100 con chiusura in ghisa-cemento |
| | Pozzetto 50x50x70 con cadente in ghisa variabile |
| FOGNATURA NERA - HERA | |
| | Collettore in GRES Pandenza del condotto 2% |
| | Pozzetto a sec. circolare tipo "Morotte 2000" |
| ACQUEDOTTO - HERA | |
| | Tubazione PEAD |
| | Pozzetto con valvola cm. 100x100 |
| | Pozzetto cm. 120x120 |
| | valvola |
| | valvola e scarico |
| | Pozzetto cm. 60x80 per sanadrasca idriane VV.FF. |
| | Idriane VV.FF. |
| GAS METANO - HERA | |
| | Tubazione acciaio |
| | Pozzetto usato per la rete idrica cm 100x100 |
| | Pozzetto usato per la rete idrica cm 120x120 |
| ILLUMINAZIONE PUBBLICA - HERA | |
| | Linea elettrica interrata entro tubo in PVC |
| | Pozzetto cm. 40x40x70 completo di chiusura in ghisa |
| | Fondazione cm 80 x 80 per candellari. |
| | Punti luce completi con lampada da 70 watt su candellari regolabili altezza 15, 7,20 m |
| | Punti luce completi con lampada da 70 watt su candellari regolabili altezza normale 3,75 m |
| ENERGIA ELETTRICA - ENEL | |
| | Tubi PVC Ø 125 |
| | Armadietto stradale per sezionamento cavi b.i. |
| | Pozzetto 90x90x100 cm con chiusura variabile in ghisa cm. 50x50 con dicitura ENEL |
| | Pozzetto 120x120 cm con chiusura variabile in ghisa e dicitura ENEL |
| | Cabina M.T.D.L. cm 250 x 406 h 260 cm. |
| TELEFONO - TELECOM ITALIA | |
| | Tubazione realizzata con un tubo congiunto Ø125 |
| | Pozzetto prefabbricato in C.L. rispondente alle attuali norme di Legge relative ai manufatti sotterranei. Dimensione interna Ø600 cm. Chiusura portante in ghisa di dimensioni interne Ø600 cm. spessore telaio 16 cm. |
| | Pozzetto prefabbricato in C.L. rispondente alle attuali norme di Legge relative ai manufatti sotterranei. Dimensione interna 120x60 cm. Chiusura portante in ghisa di dimensioni interne 120x60 cm. sp. telaio 16 cm. |
| VERDE PUBBLICO | |
| | ALBERI / ARBUSTI |
| | panchina |
| | Cestino porta rifiuti |
| | Piazza pavimentata con forastella da concordare con l'Uff. Verde Pubblico |
| | Pozzetto con centralina impianto d'irrigazione |