

STUDIO TECNICO
INGEGNERIA - ARCHITETTURA

Dott. Ing. Galassi Giuliano
 Dott. Ing. Gianesi Ermanno
 Geom. Pasini Gabriele
 Viale Marconi n°584
 Tel. 0547 301735 - Fax 0547 301656
 P.I. 01314600402

COMUNE DI CESENA

PROVINCIA DI FORLÌ-CESENA

Piano Urbanistico Attuativo di Iniziativa Privata
 06/12-AT3 S. Carlo - S. Vittore

Proprietà:

PROGETTO TRE S.N.C. DI PRONTOCASA S.R.L. & C.
 Sede a Cesena (FC) Via Cervese, 373
 C.F. e P.Iva: 03526600402

TAVOLA B_1a

ELABORATI DI PROGETTO

— Planimetria e sezione comprensive del comparto adiacente in progetto —

il progettista
 Ing. Ermanno Gianesi

il committente

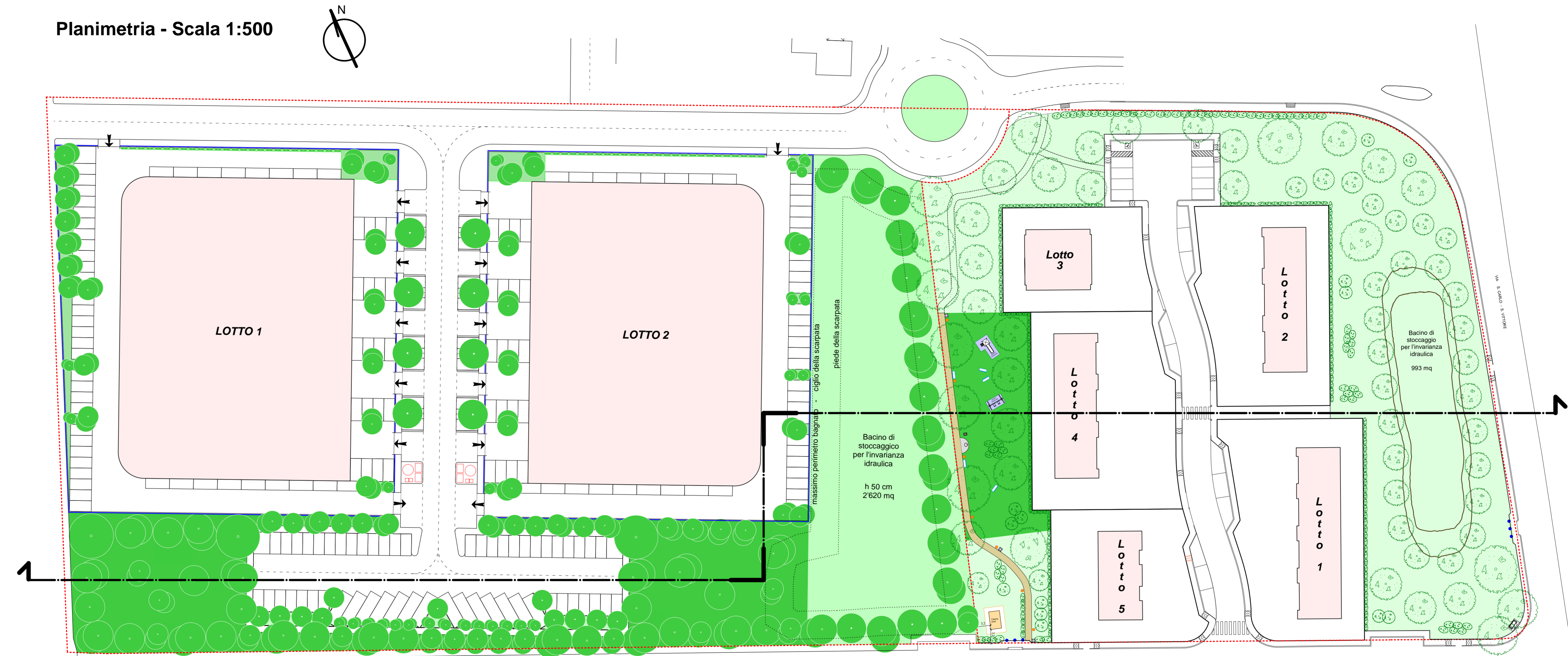
data: Febbraio 2008

LEGENDA

..... Limiti dei comparti

N.B.: Il comparto adiacente a quello in oggetto è il 06/16 AT4a "S. Carlo-S. Vittore - ampliamento zona artigianale sud" ed è ancora in fase di progettazione; attualmente è stata approvata solo l'autorizzazione alla presentazione del PUA con determinazione n° 2160 del 12/12/2007.

Planimetria - Scala 1:500



Sezione - Scala 1:500

