

COMUNE DI CESENA
 PIANO URBANISTICO ATTUATIVO 10/01 AT1-AT5
 IN BAGNILE
 Via Rovescio

DETERMINAZIONE: n° 1146 del 12/07/2006

COMMITTENTE: BENINI NINO
 nato a Cesena il 13/05/1937.
 residente in Bagnile di Cesena, via Pisignano, n. 6655.
 c.f.: BNN NNI 37E13 C573E

Il Progettista
 -Farneti Dott. Ing. Angelo-

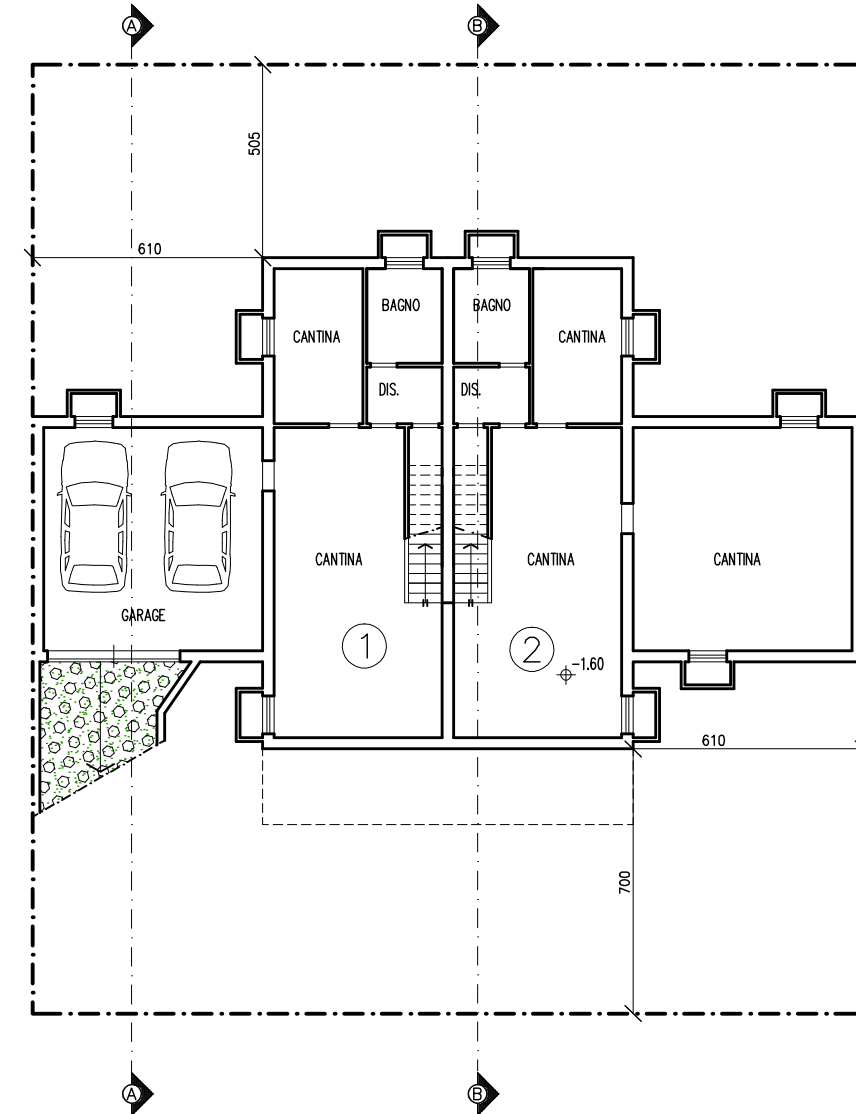
Oggetto della tavola:	Scala:	Tavola n.:
SCHEMA TIPOLOGIA "B"	1:200	27

Data:
 Settembre 2006 | Febbraio 2007 | Marzo 2007

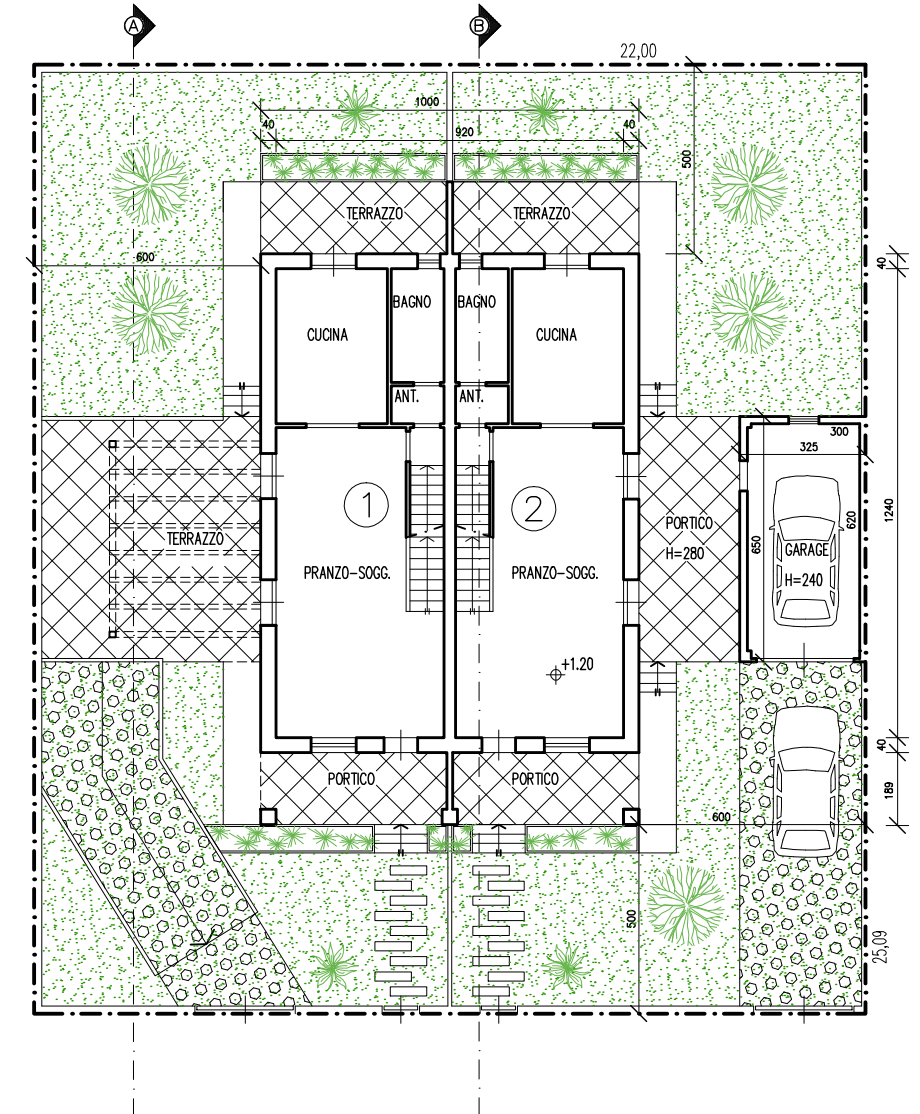
STUDIO TECNICO ING. ANGELO FARNETI: Viale G.Bovio, 68 - Cesena (Fc) - Tel. :0547/29829;
 Fax: 0547 362746; e_mail: studio.farneti@iol.it
 PROPRIETA' RISERVATA: questo disegno non potrà essere riprodotto o reso noto a terzi senza la nostra autorizzazione; in caso contrario si agirà a termine di legge.

FILE: PUA/BAGNILE-BENINI/D-A-P-P definitivo/_TAV 27-Tipologia B_3.dwg

(Sul):(114,08+114,08+21,60)=249,76 mq < 250,00 mq



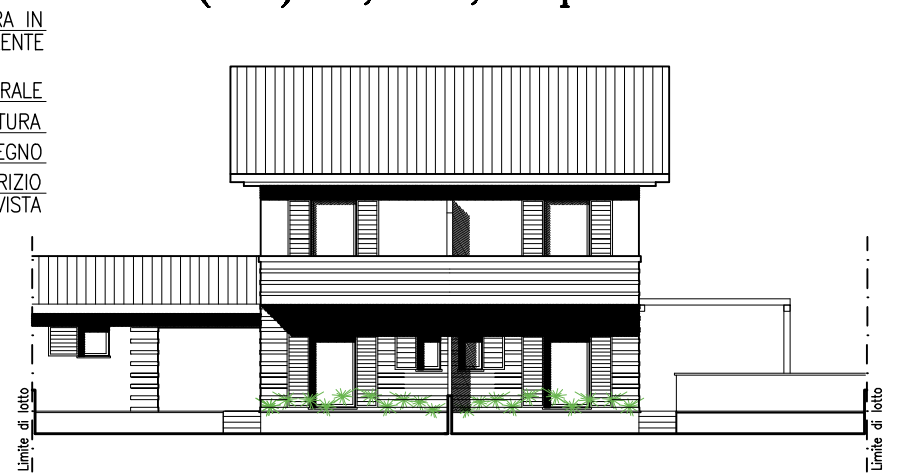
PIANTA PIANO INTERRATO 1:200



PIANTA PIANO TERRA 1:200
 (SUL): 114,08+21,60 mq



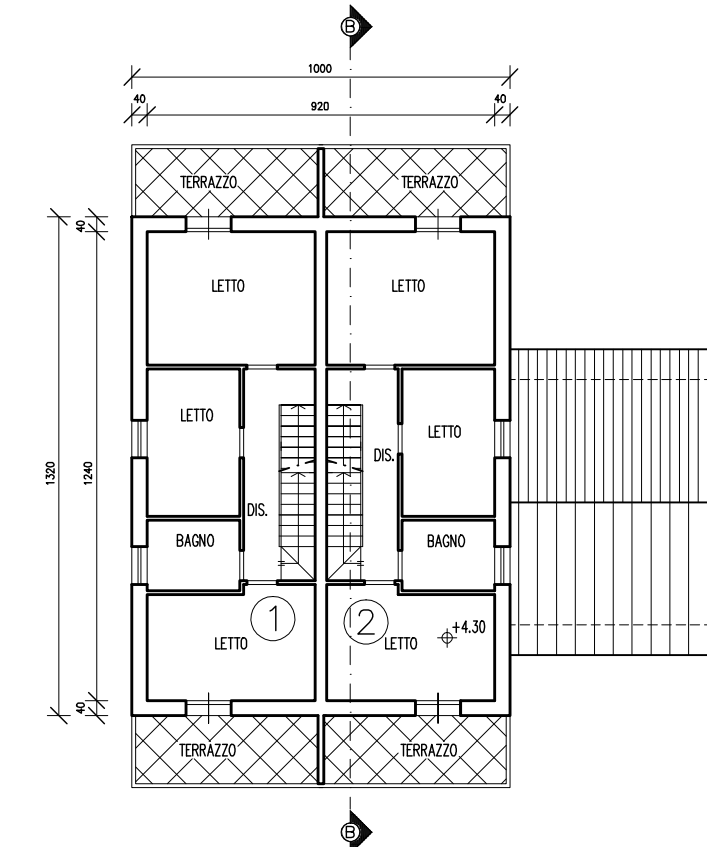
PROSPETTO PRINCIPALE 1:200
 SU NUOVA STRADA



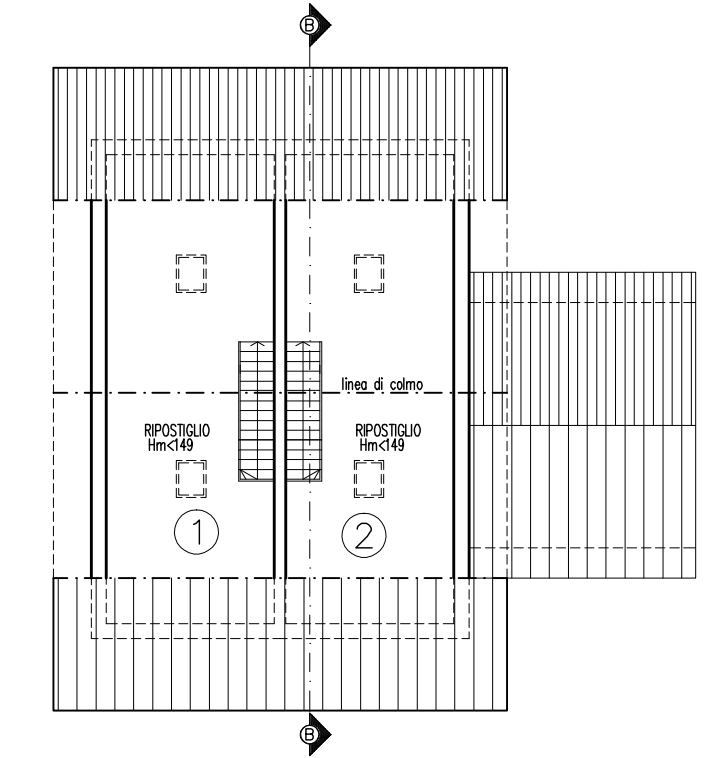
PROSPETTO SUL RETRO 1:200



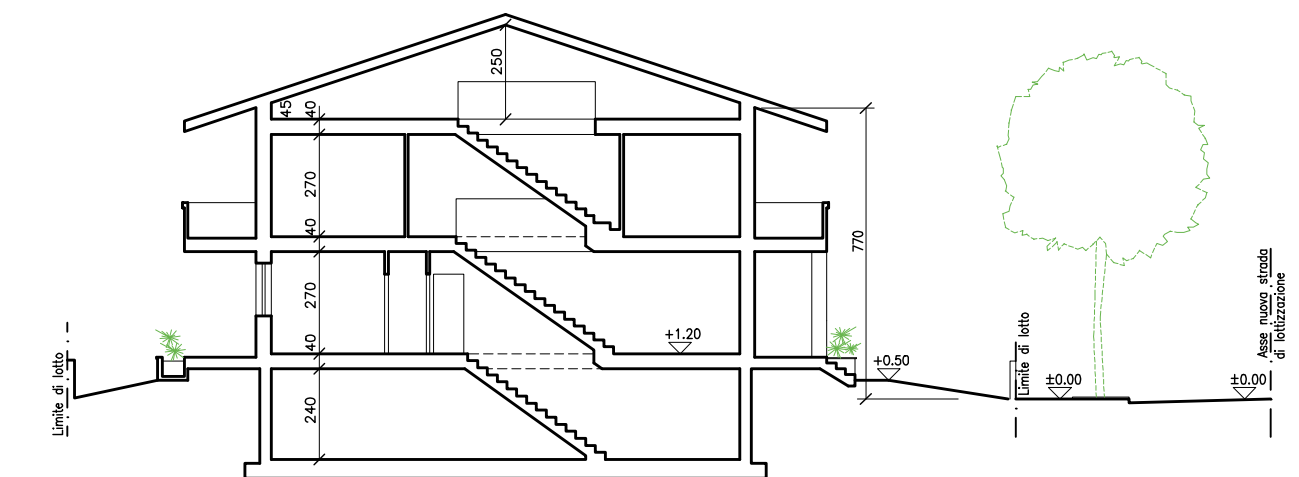
PROSPETTO LATERALE SINISTRO 1:200
 SEZIONE A-A



PIANTA PIANO PRIMO 1:200
 (SUL): 114,08 mq



PIANTA PIANO SOTTOTETTO 1:200



SEZIONE B-B 1:200