

Dott. Ing. Luca Casali Geom. Davide Zavaglia Geom. Davide Torri

47511 Cesena (FC) Via Chiamanti, n. 47 Tel. 0547-597494 Fax 0547-598044

Casali • Zavaglia • Torri >> Associati
Ingegneria, Architettura, Sicurezza Cantieri

COMMITTENTE SO.GE.CO. srl
con sede legale a Cesena (FC), Via Dandini 14
P.I. 03361810405
(Ugo Montanari, legale rappresentante)

>> PIANO ATTUATIVO DI INIZIATIVA PRIVATA:
MACERONE 09/09 AT3-AT5

>> Tavola 13 *revisione b* Progetto
Tipologie
VARIANTE

PIANO ATTUATIVO DI INIZIATIVA PRIVATA

I PROGETTISTI (ognuno per le proprie competenze)

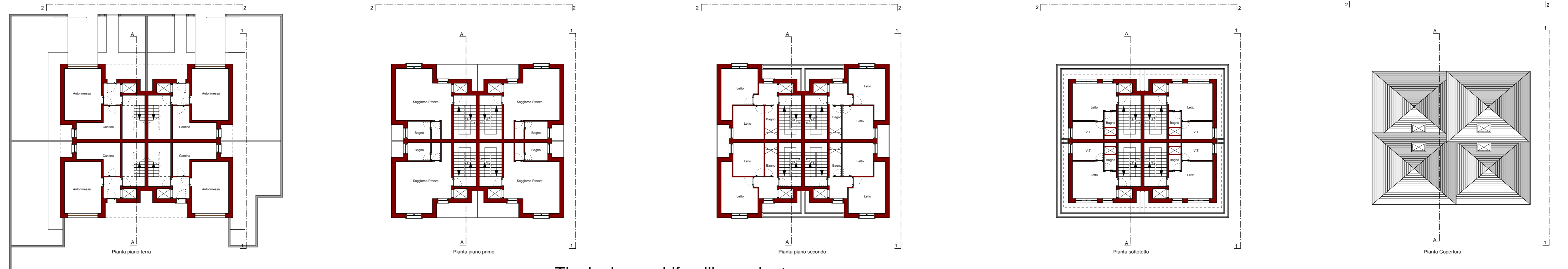
AT3 Rev.13b S.A.T.	12 ottobre 2005	VERSIONE ORIGINALE	Scala 1:200
DATA	DESCRIZIONE		
A 22-09-2010	Aggiornati prospetti e sezioni		
B 26-01-2011	Eliminati elementi superflui		



Tipologia trifamiliare: piante



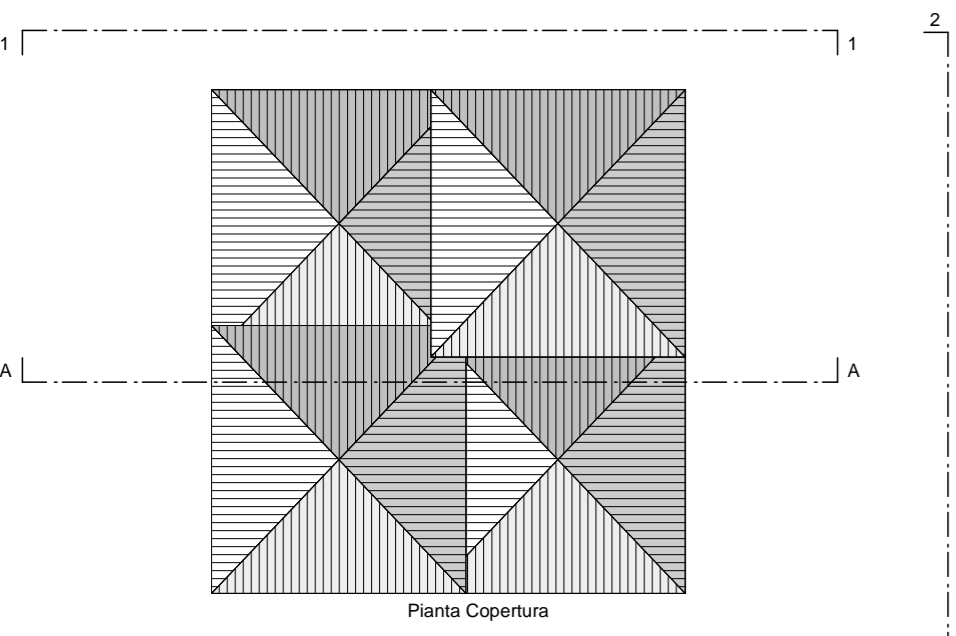
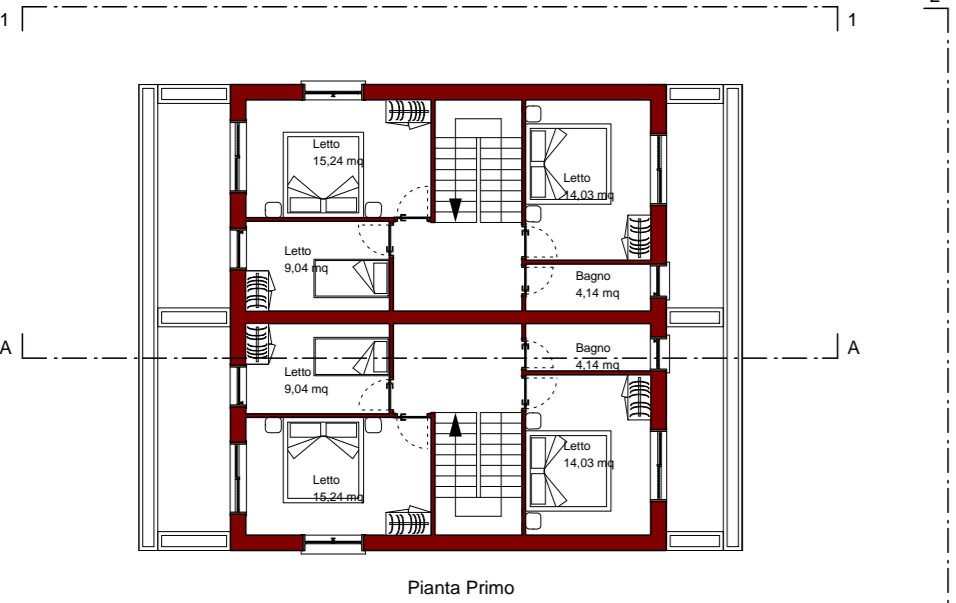
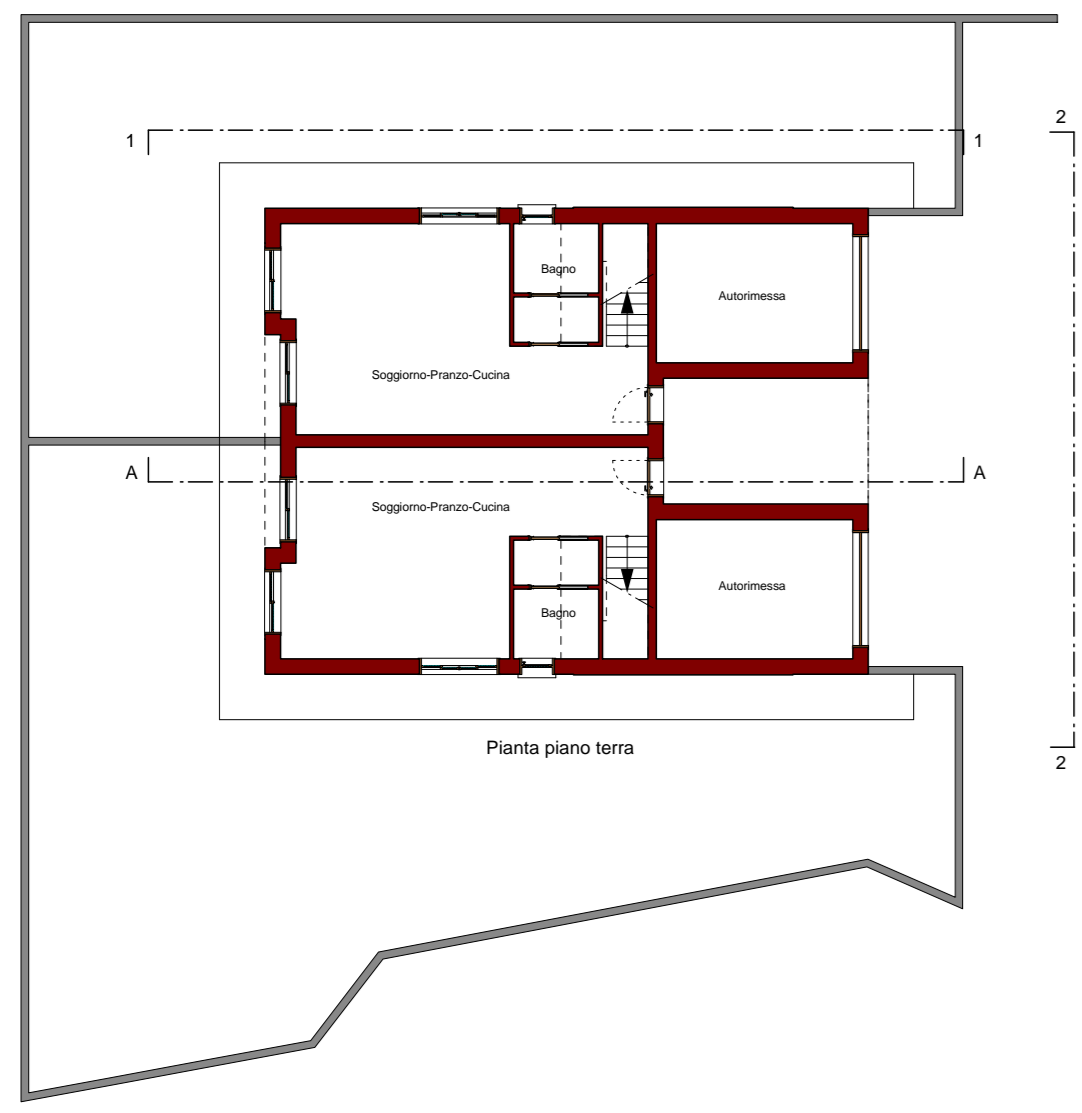
Tipologia trifamiliare: prospetti e sezioni



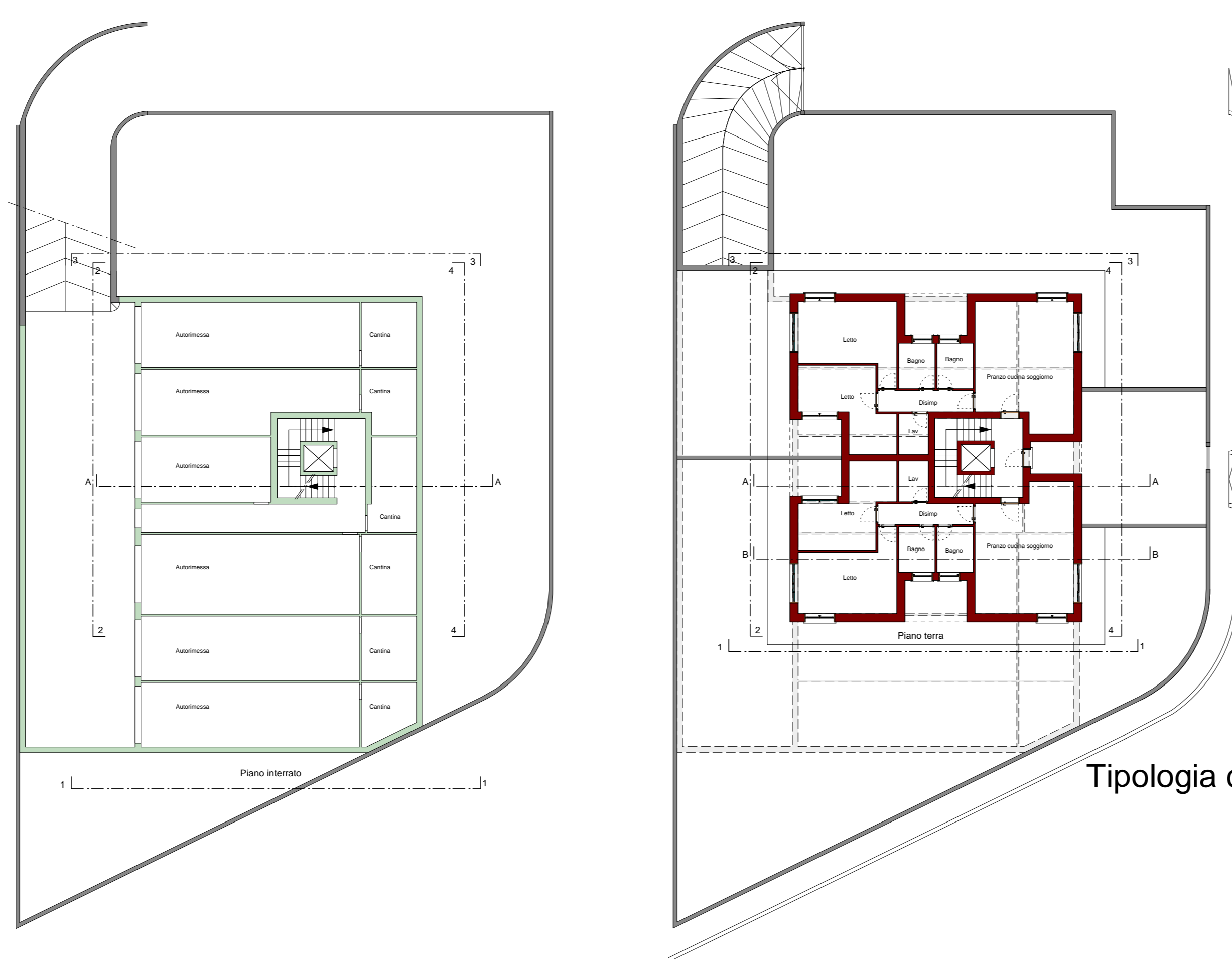
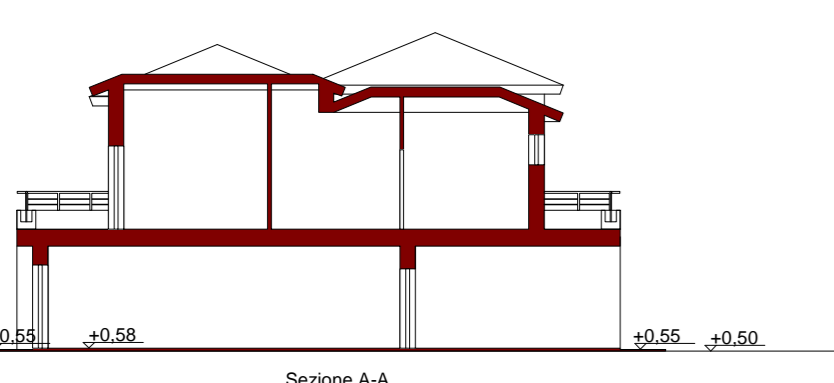
Tipologia quadrifamiliare: piante



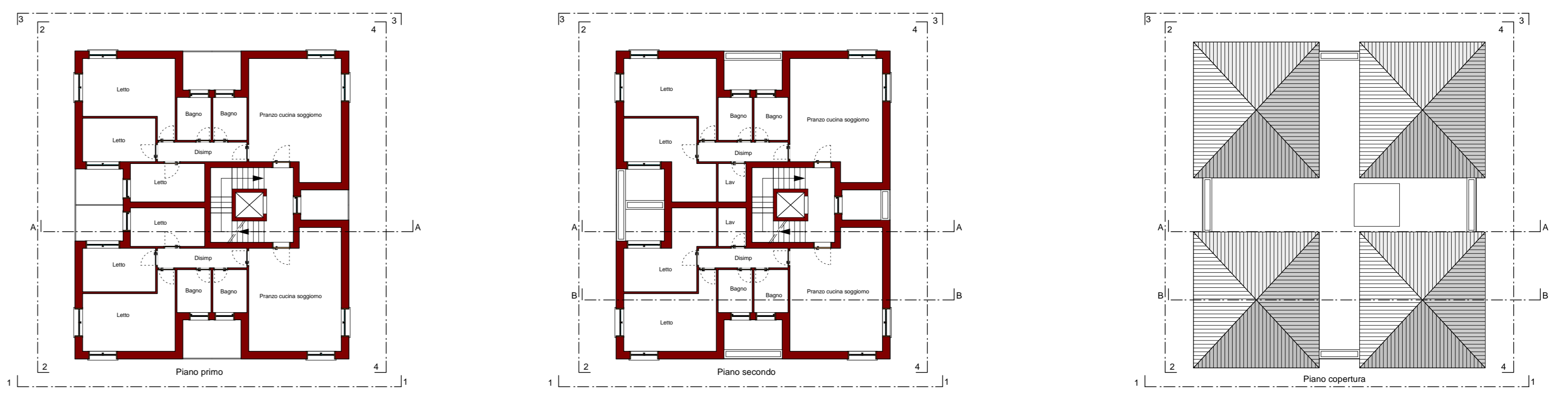
Tipologia quadrifamiliare: prospetti e sezione



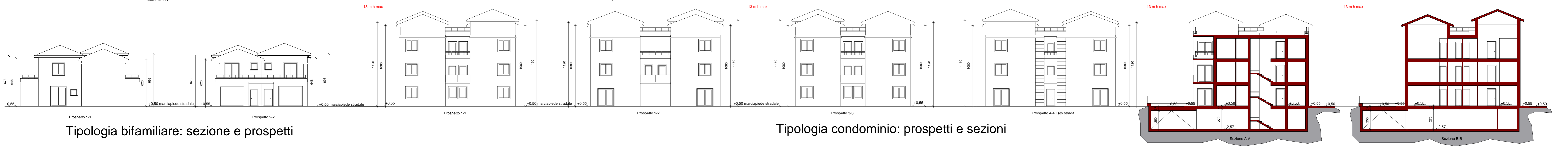
Tipologia bifamiliare: piante



Tipologia condominio: piante



Tipologia condominio: prospetti e sezioni



Tipologia bifamiliare: sezione e prospetti