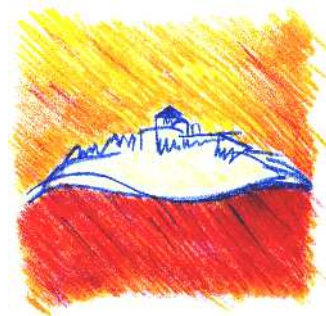
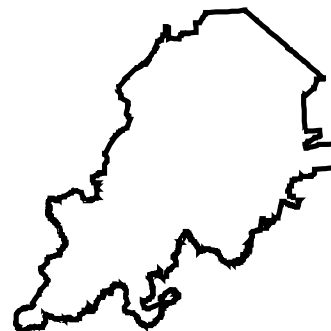


COMUNE DI CESENA  
Settore Programmazione Urbanistica  
**PRG 2000**  
VARIANTE GENERALE



**ACCORDO DI PROGRAMMA  
PRU NOVELLO**



**STRALCI CARTOGRAFICI  
DELLE TAVOLE DEI SERVIZI  
Stato vigente e stato modificato**

**C4**  
**Stralcio  
PG 2.6.9**

**Progettisti della Variante**

Anna Maria Biscaglia  
Otello Brighi  
Maria Chiara Magalotti  
Pierluigi Rossi  
Vincenzo Stivala  
Daniele Minotti

**Collaboratori**

Luciana Battistini  
Alessandro Biondi  
Nataschia Cantoni  
Cristina Farnedi  
Elena Genghini  
Barbara Maggioli  
Alberto Pezzi

**Coordinatore elaborazioni cartografiche  
e gestione dati**

Barbara Calisesi

**Collaboratori elaborazioni cartografiche  
e gestione dati**

Mattia Brighi  
Leonardo Pirini  
Barbara Santarelli

**Le parti sottoscriventi:**

Comune di Cesena  
  
Provincia di Forlì-Cesena  
  
Novello S.p.A. Società di Trasformazione Urbana  
  
S.A.I.S. Società Agricola Italiana Sementi S.p.A.  
  
Nuova Madonnina S.p.A.  
  
VICO s.r.l.  
  
CILS Cooperativa sociale a r.l.

**Estremi approvativi PRG2000:**

Adottato con delibera di C.C.  
n. 266 del 05.10.00  
Approvato con delibera di G.P.  
n. 348 del 29.07.03

**Integrazioni:**

**1^ PUBBLICAZIONE**

Approvata con delibera di G.P.  
n. 95 del 29.03.05

**2^ PUBBLICAZIONE**

Approvata con delibera di G.P.  
n. 372 del 18.10.05

**3^ PUBBLICAZIONE**

Approvata con delibera di G.P.  
n. 165 del 08.05.07

**Accordo di Programma  
PRU NOVELLO**

Pubblicato il

**Il Sindaco**

Paolo Lucchi

**L'Assessore**

Orazio Moretti


**Il Dirigente**

Anna Maria Biscaglia

# LEGENDA


## SERVIZI DI INTERESSE SOVRACOMUNALE (art.55)


	H	Polo ospedaliero
	I	Attrezzature per istruzione superiore
	U	Attrezzature universitarie
	R	Attrezzature religiose
	A	Uffici pubblici e servizi di rilevanza comprensoriale
	T	Attrezzature tecnologiche
	P	Parcheggi attrezzati
	O	Attrezzature per l'ordine pubblico e la sicurezza
	M	Edifici militari
	C	Cimiteri
	V	Aree per spettacoli viaggianti
	D	Area per la discarica RSU
		Parchi territoriali
		Attrezzature sportive
		Servizi privati di uso pubblico (art.61)

 Area oggetto di variante

## SERVIZI DI QUARTIERE (art.56)

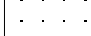
	n	Nidi
	m	Scuole materne
	E	Scuole elementari
	M	Scuole medie
		Attrezzature di interesse comune
		Attrezzature religiose
		Attrezzature cimiteriali
		Verde pubblico
		Verde e attrezzature sportive
		Parcheggi pubblici e/o di uso pubblico
		Servizi privati di uso pubblico (art.61)
		Attrezzature sportive e ricreative private (art.60)
	P	Parcheggi privati specialistici (art.56)


 Aree di trasformazione

 Area soggetta ad Accordo di Programma

 Territorio urbanizzato

 Aree per la protezione civile (art. 82 quater)

 Fasce di rispetto

 Fasce di rispetto per elettrodotti da interrare

 Fasce di rispetto per elettrodotti DPCM 08/07/2003 (art. 19.01 NdA)

Le aree adibite ad attrezzature sportive e ricreative private (art. 60), a servizi privati (art. 61) ed a parcheggi privati specialistici (art. 56) sono escluse dal computo delle dotazioni di servizi pubblici

 Perimetro del Centro Storico

 Percorsi ciclopedonali

